

TOYOTA

EXPERT

model 850 **ESP**

PARTS CATALOGUE

パーツ カタログ

aisin SEIKI CO., LTD.

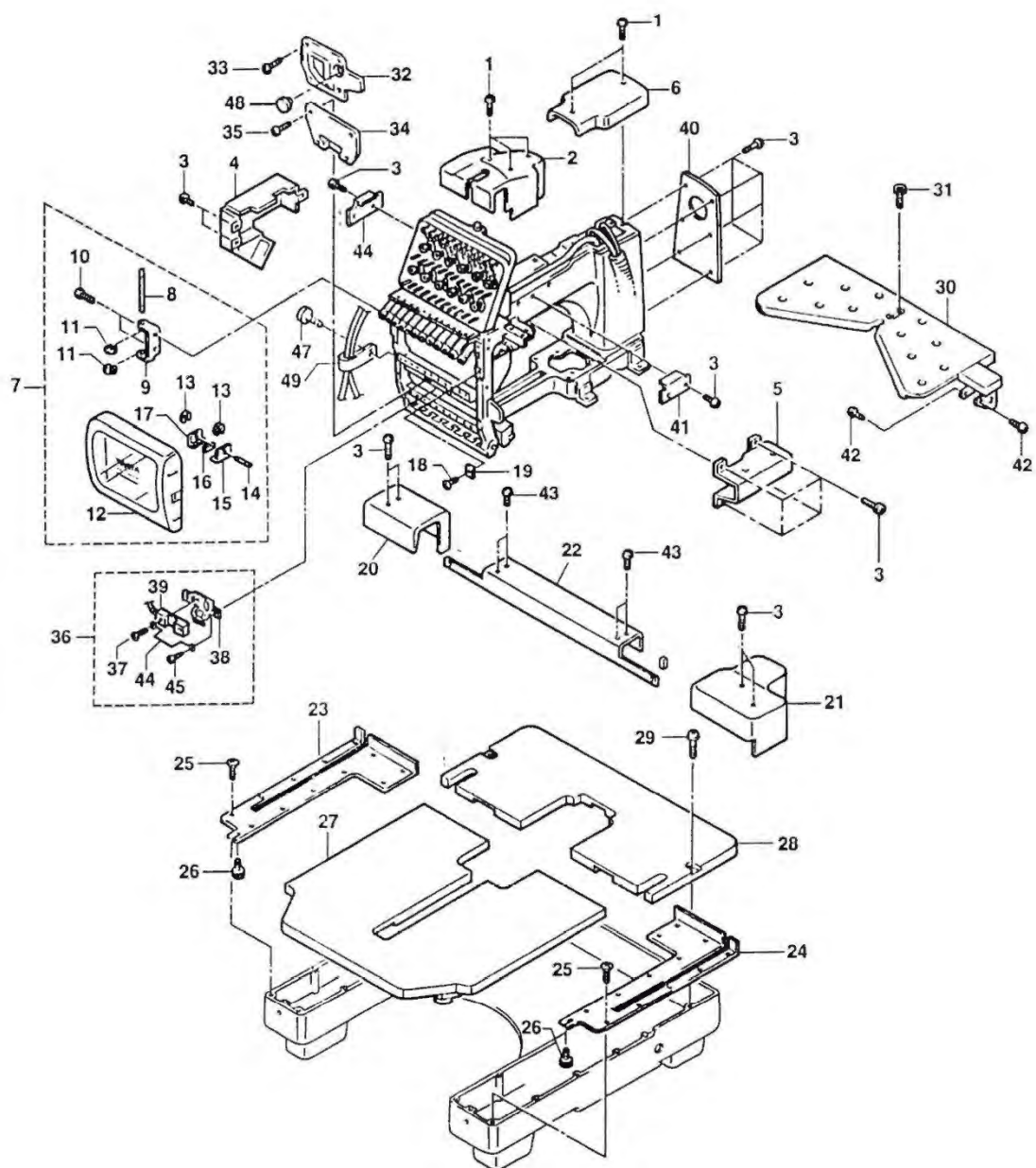
Data-Stitch, Inc.

From the library of: Superior Sewing Machine & Supply LLC

目次 CONTENTS

	頁 (Page)
1. 本体関係.....1 Machine Body Components Parts	1
2. 糸調子台・糸立台関係.....3 Thread Tension Base, Thread Stand	3
3. 天ビン・押え.....5 Thread Take-up Lever	5
4. 針ケース切替 (1)7 Needle Case Change (1)	7
4. 針ケース切替 (2)9 Needle Case Change (2)	9
5. ワイパー.....11 Wiper	11
6. 上軸・下軸・針棒.....13 Top Shaft, Lower Shaft, Needle Bar	13
7. 糸切り・カマ.....15 Thread Trimmer, Rotary Hook	15
8. ピッカー関係.....17 Picker Type	17
9. モーター・メイン基板.....19 Sewing Motor, Computer	19
10. 操作BOX.....21 Operation Box	21
11. X・Yモーター (1).....23 X, Y Motor (1)	23
11. X・Yモーター (2).....25 X, Y Motor (2)	25
12. 付属品.....27 Accessories	27
13. 品番早見表.....29 Numerical Index Of Parts	29

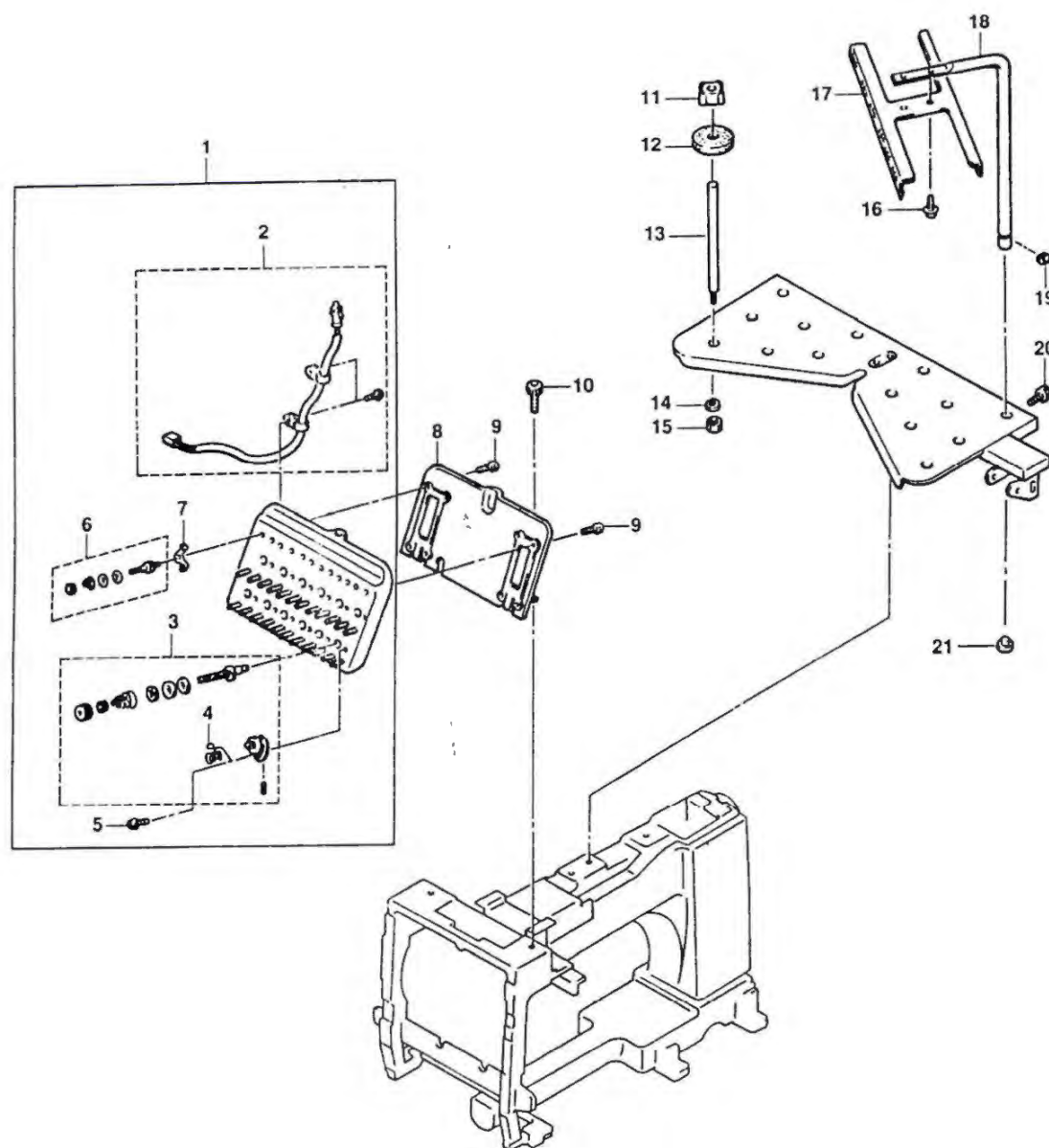
1. 本体関係 Machine Body Components Parts



1. 本体関係 Machine Body Components Parts

見出番号 REF No.	品番 PARTS No.	品名	PARTS NAME	個数 QTY	備考 REMARK
1-1	9820516-467	ブラマイナベ小ネジ (M5×L16)	Screw	5	
1-2	2161901-171-A	トップカバー (前)	Top cover front	1	
1-3	9016700-004	トラス小ネジ (M4×L8)	Screw	20	*
1-4	2161901-188-B	ワイパーカバー	Wiper cover	1	
1-5	2161901-181-A	サイドカバー	Side cover	1	
1-6	2161901-172-B	トップカバー (後)	Top cover rear	1	
1-7	2161901-230-C	面板 (組)	Face plate ass'y	1	
1-8	2161001-289-A	面板ピン軸	Face plate pin	1	*
1-9	2161901-288	面板ブラケット	Face plate bracket	1	
1-10	9016700-039	トラス小ネジ (M4×L10)	Screw	2	*
1-11	9080200-012	Eリング	Stop ring E	2	*
1-12	2161901-231-C	面板	Face plate	1	
1-13	9080200-010	Eリング	Stop ring E	2	*
1-14	2161001-297-A	ホルダー軸	Holder shaft	1	*
1-15	2161001-294-A	マグネットホルダー (上)	Magnet holder upper	1	
1-16	1266101-328-A	マグネット	Magnet	1	*
1-17	2161001-295-B	マグネットホルダー (下)	Magnet holder lower	1	
1-18	9255308-419	ブラマイ皿小ネジ (M3×L8)	Screw	1	
1-19	2161901-299	マグネット板	Magnet plate	1	
1-20	2161908-296-B	XYカバーL	Left X.Y cover	1	
1-21	2161908-295-C	XYカバーR	Right X.Y cover	1	
1-22	2161908-185-C	XYカバーC	Center X.Y cover	1	
1-23	2161918-818-B	カバーL	Cover L	1	
1-24	2161908-818-B	カバーR	Cover R	1	
1-25	9255510-118	皿小ネジ	Screw	24	*
1-26	0211041-228	化粧ネジ	Screw	2	*
1-27	2161918-405-B	作業面テーブル (組)	Table ass'y	1	
1-28	2161938-407-B	作業面テーブルB (組)	Table B ass'y	1	
1-29	9016400-027-B	トラスネジ	Screw	2	*
1-30	2161908-240-C	糸立て台 (組)	Thread stand ass'y	1	
1-31	9720610-779	六角穴付ボルト	Screw	3	
1-32	2161901-474-C	アームカバーA	Arm cover A	1	
1-33	9820408-479	ブラマイナベ小ネジ (M4×L8)	Screw	4	*
1-34	2161901-473-A	アームカバーB	Arm cover B	1	
1-35	9720310-779	六角穴付ボルト (M4×L10)	Screw	4	*
1-36	2161918-550-D	糸切れセンサー (組)	Thread sensor ass'y	1	
1-37	9820306-463	マシンスクリュウフラッシュ	Screw	1	
1-38	2161908-824-D	センサブラケット	Sensor bracket	1	
1-39	2161908-550-B	糸切れセンサー	Thread sensor	1	
1-40	2161901-217-A	アームカバーリヤー	Arm cover rear	1	
1-41	2161901-189-A	コード押え	Cord holder	2	
1-42	9016200-043	座付小ネジ	Screw	3	
1-43	9820405-479	ブラマイナベ小ネジ	Screw	4	
1-44	2161903-384	ガイド	Guide	1	
1-45	9820306-463	ブラマイナベ小ネジ (M3×L6)	Screw	2	
1-46	9030100-063	ワッシャー	Washer	2	
1-47	9820408-479	ブラマイナベ小ネジ	Screw	1	
1-48	2161911-264-A	穴栓	Cap	1	
1-49	0252087-125	ナイロンクリップ	Nylon clip	1	

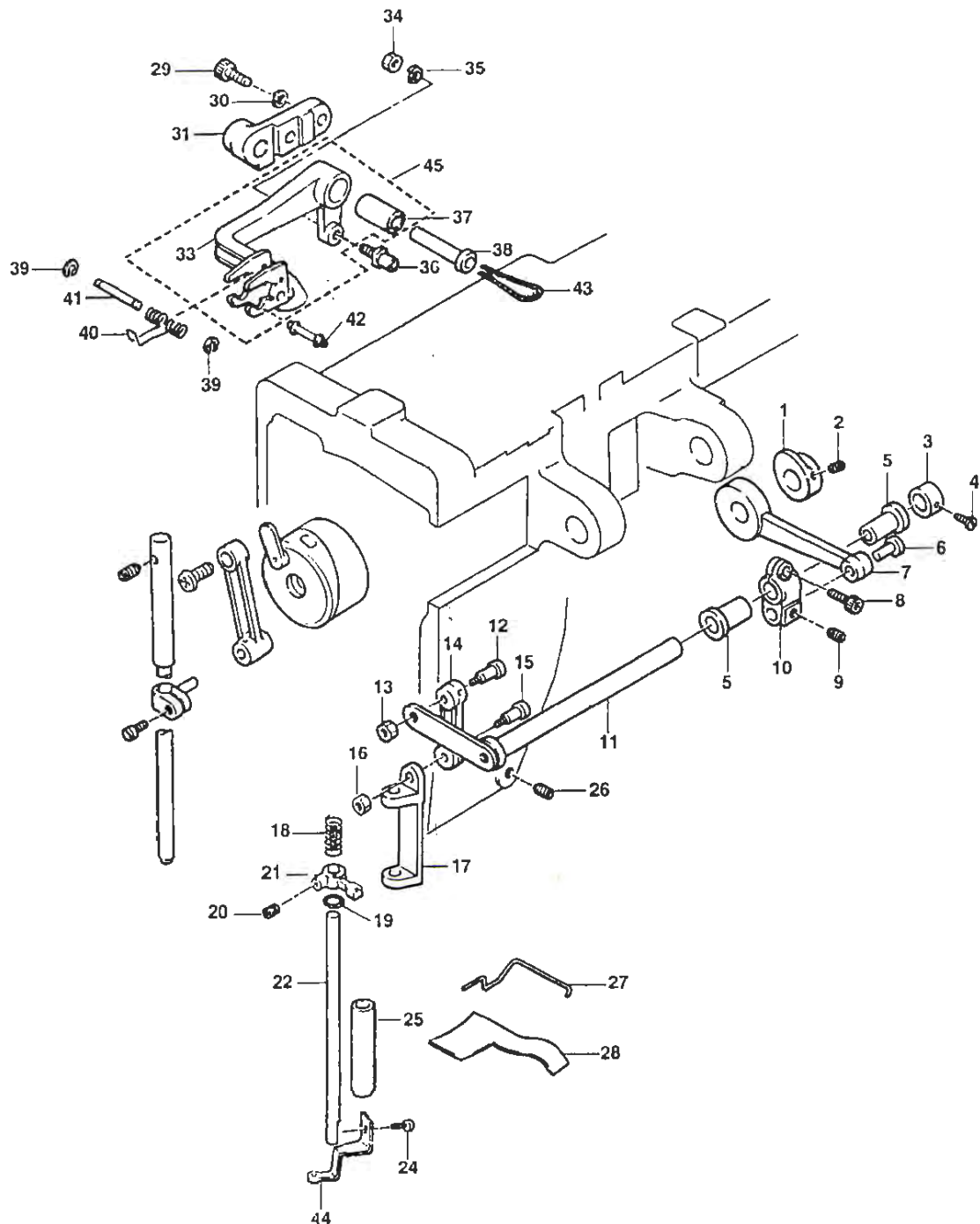
2. 糸調子台・糸立台関係 Thread Tension Base, Thread Stand



2. 糸調子台・糸立台関係 Thread Tension Base, Thread Stand

見出番号 REF No.	品番 PARTS No.	品名	PARTS NAME	個数 QTY	備考 REMARK
2-1	2161902-207-F	糸調子台 (組)	Adjuster base ass'y	1	
2-2	2161908-777-A	糸切れLED (組)	LED ass'y	1	
2-3	2161902-350-B	糸調子 (組)	Thread tension unit	12	
2-4	2161802-354	糸取りバネ	Thread take-up spring	12	*
2-5	9720310-776	六角穴付ボルト	Screw	12	*
2-6	2113002-301	補助糸調子 (組)	Sub thread tension unit	12	
2-7	2161902-365	補助糸調子台ベース	Sub adjuster base	12	
2-8	2161902-450-F	糸調子台ブラケット	Adjuster base bracket	1	
2-9	9016700-004	トラス小ネジ	Screw	4	*
2-10	9720510-779	六角穴付ボルト	Screw	4	*
2-11	2160108-252-A	パイプ式P糸立バネ	Retainer for thread stand	12	*
2-12	2161808-251	パイプ式ウレタン	Cushion	12	*
2-13	2160108-253	糸立棒	Bar for thread stand	12	*
2-14	9030200-015	バネ座金	Spring washer	12	*
2-15	9173500-118	ナット	Nut	12	*
2-16	9016200-020	座付小ネジ	Screw	4	*
2-17	2161908-253-B	上糸案内	Upper thread guide	4	
2-18	2161908-259-A	上糸案内軸	Upper thread guide shaft	2	
2-19	9080200-016	E形リング	Stop ring E	2	*
2-20	9720512-779	六角穴付ボルト	Screw	2	*
2-21	2111601-254-A	止めネジ栓	Rubber	2	

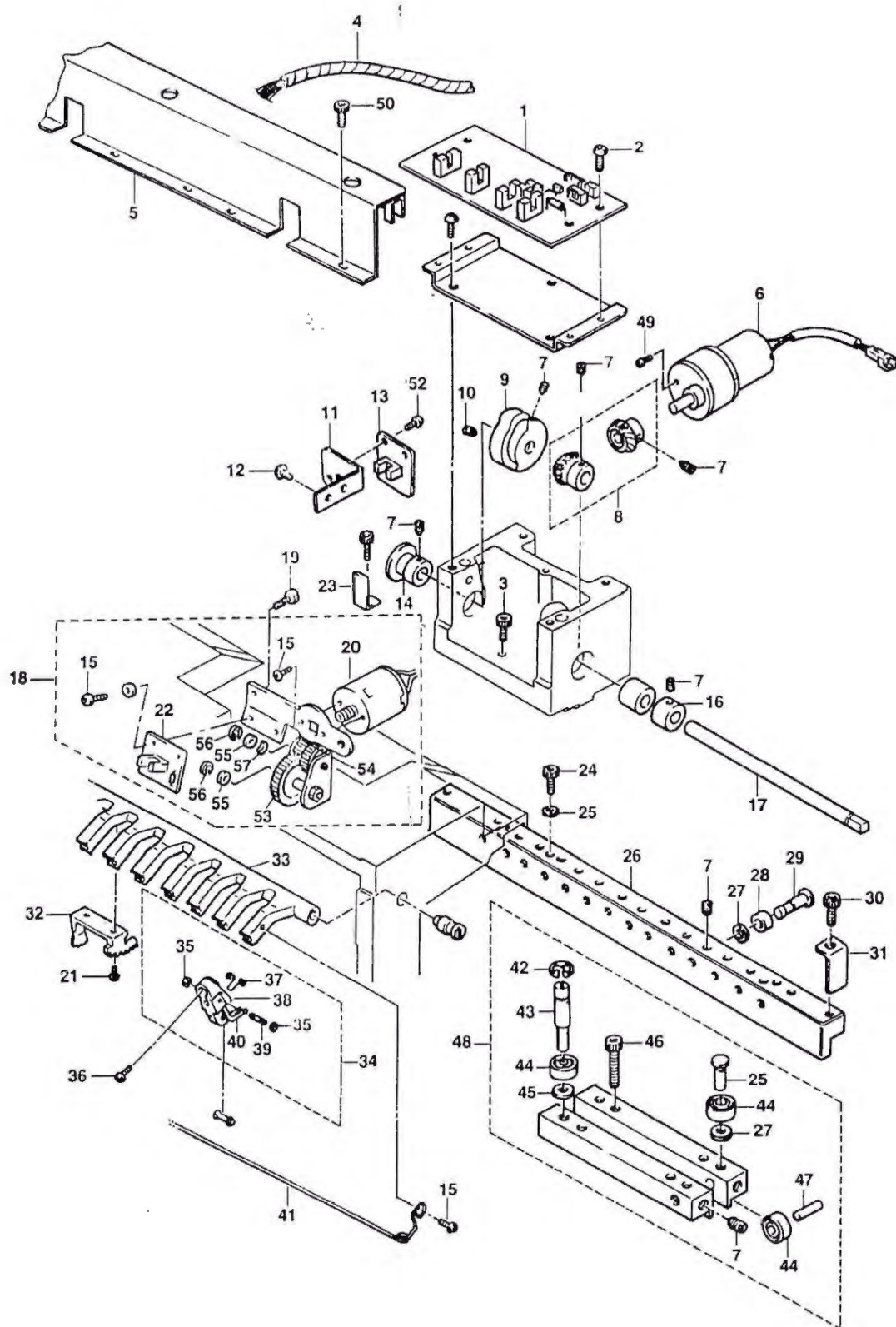
3. 天ビン押え Thread Take-up Lever



3. 天ビン・押え Thread Take-up Lever, Presser

見出番号 REF No.	品番 PARTS No.	品名	PARTS NAME	個数 QTY	備考 REMARK
3-1	2161903-465-B	布押えカム	Cam	1	
3-2	9501602-276	セットスクリュー (SM1/4)	Set screw	2	
3-3	2121605-455-B	針送り軸カラー	Collor	1	
3-4	9501201-259	セットネジ	Set screw	2	
3-5	2120705-423-A	上送り軸ブッシング	Bushing	2	
3-6	2121605-439-A	針棒腕ピン	Needle bar arm pin	1	
3-7	2161903-355	布押え軸ロッド	Presser shaft rod	1	
3-8	9720512-776	六角穴付ボルト (M5×L12)	Screw	1	*
3-9	9625505-776	六角穴付セットネジ (M5×L5)	Screw	1	*
3-10	2161903-356	布押えアーム	Presser shaft arm	1	
3-11	2161903-360-B	針棒軸	Needle bar shaft	1	
3-12	9015500-139	ピボットスクリュー	Pivot screw	1	
3-13	9440124-107	ナット	Nut	1	
3-14	2161903-357	布押えロッド	Presser rod	1	
3-15	9015500-024-A	段ネジ	Pivot screw	1	
3-16	9430121-107	ナット	Nut	1	
3-17	2161903-358-A	布押え連結ブロック	Connecting block	1	
3-18	2161903-213-A	押えスプリング	Presser spring	1	
3-19	9060100-001	Oリング	O ring	1	
3-20	9625506-776	六角穴付セットネジ (M5×L6)	Screw	1	
3-21	2161903-236	押え棒案内抱き	Presser shaft guide block	1	
3-22	2161903-211-A	押え棒	Presser shaft	1	
3-24	9720310-779	ブラマイナベ小ネジ (M4×L10)	Screw	1	
3-25	2161903-215-A	押え棒ブッシング	Presser bar bushing	1	
3-26	9625606-776	六角穴付セットネジ (M6×L6)	Screw	1	
3-27	2161906-377	フェルト押え	Felt Presser	1	
3-28	2161906-378	針棒フェルト	Felt	1	
3-29	9720616-779	六角穴付ボルト (M6×L16)	Screw	2	
3-30	9030200-008	バネ座金 (6)	Spring washer	2	*
3-31	2161902-213	天ビンホルダー	Thread take-up lever	1	
3-32	9625508-776	六角穴付セットネジ (M5×L8)	Screw	2	*
3-33	2161902-210-C	天ビン (組)	Thread take-up ass'y	1	
3-34	9173500-118	ナット (5)	Nut	1	*
3-35	9130500-318	バネ座金 (5)	Spring washer	1	*
3-36	2161902-240	天ビンコロ軸 (組)	Thread take-up shaft ass'y	1	
3-37	2161902-221	天ビン軸受	Thread take-up bearing	1	
3-38	2110602-214-C	天ビン支え軸	Thread take-up guide shaft	1	
3-39	9080200-028-A	Eリング	Stop ring E	2	
3-40	2161902-228-A	天ビンスプリング	Thread take-up spring	1	
3-41	2161902-229	天ビンスプリング支え軸	Spring guide shaft	1	
3-42	2161902-694-A	ハトメ	Threading tube	12	
3-43	2161906-311	オイルウィック	Oil wick	1	
3-44	2161903-221-C	押え	Presser	1	
3-45	2161902-201-H	天ビン<組>	Thread take-up ass'y	1	

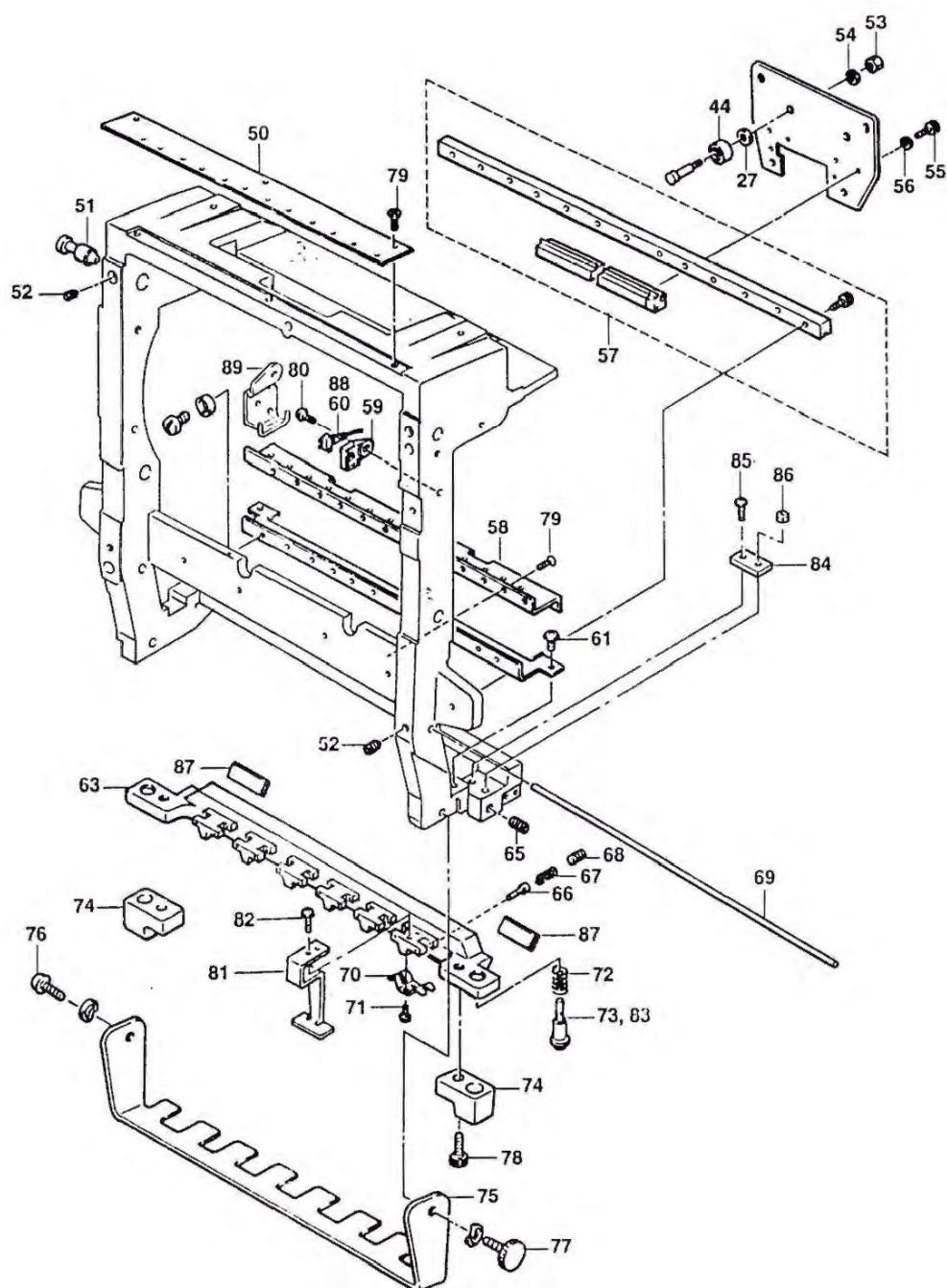
4. 針ケース切替 (1) Needle Case Change (1)



4. 針ケース切替 (1) Needle Case Change (1)

見出番号 REF No.	品番 PARTS No.	品名	PARTS NAME	個数 QTY	備考 REMARK
4-1	2161908-774-A	糸替センサー (組)	Thread change sensor ass'y	1	
4-2	9820408-467	ブラマイナベ小ネジ (M4×L8)	Screw	7	*
4-3	9720312-779	六角穴付ボルト (M4×L12)	Screw	9	*
4-4	0252077-115	スパイラルチューブII	Spiral tube II	1	
4-5	2161908-643-C	針位置センサープレート	Needle position sensor plate	1	
4-6	2161908-723-B	針切替モーター (組)	Needle change motor ass'y	1	
4-7	9625505-776	六角穴付セットネジ (M5×L5)	Screw	28	*
4-8	2161902-536-A	針ケース駆動歯車 (組)	Needle case drive gear ass'y	1	
4-9	2161902-537-A	針ケース移動カム	Needle case drive cam	1	
4-10	9624508-776	六角穴付止ネジ (M5×L8) トガリ先	Screw	1	
4-11	2161908-644-B	センサーブラケット	Sensor bracket	1	
4-12	9850408-967	ブラマイ皿小ネジ	Screw	8	
4-13	2161908-775-C	糸替センサー2 (組)	Thread change sensor 2 ass'y	1	
4-14	2161908-641-A	センサーディスク	Sensor disk	1	
4-15	9820306-463	ブラマイナベ小ネジ (M3×L6)	Screw	6	*
4-16	2161902-538-A	針ケース駆動軸カラー	Needle case drive collar	1	
4-17	2161902-535-B	針ケース駆動軸	Needle case drive shaft	1	
4-18	2161902-044-F	糸替モーターブラケット (組)	Thread change motor bracket ass'y	1	
4-19	9720308-779	六角穴付ボルト (M4×L8)	Screw	3	
4-20	2161908-645-C	糸替モーター (組)	Thread change motor ass'y	1	
4-21	9820306-467	ブラマイナベ小ネジ (M3×L6)	Screw	2	*
4-22	2161908-773-C	天ビン位置センサー (組)	Thread take-up sensor ass'y	1	
4-23	2161908-647-B	糸替えモーター軸ストッパー	Needle change motor stopper	1	
4-24	9720512-779	六角穴付ボルト (M5×L12)	Screw	3	
4-25	9030100-003-A	平座金 (5)	Washer	3	
4-26	2161902-564-A	針ケースガイドレール (上)	Needle case guide rail	1	
4-27	9030100-257	平座金	Washer	17	
4-28	2161902-583-A	ガイドレールコロ	Guide rail roller	13	
4-29	2161902-568-B	ベアリング軸C	Bearing pin C	15	
4-30	9720512-779	六角穴付ボルト (M5×L12)	Screw	2	
4-31	2161902-539-A	針ケースストッパー	Needle case stopper	2	
4-32	2161902-676-A	保持体従動ギヤー	Idle pulley	1	
4-33	2161902-476-A	ハトメ保持体	Threading tube holder base	1	
4-34	2161902-046-B	ハトメ保持 (組)	Threading tube holder ass'y	12	
4-35	9080200-028-A	Eリング	Stop ring E	24	
4-36	9720108-776	六角穴付ボルト (M3×L8)	Screw	12	
4-37	2161902-478	ハトメ保持スプリング	Threading tube holder spring	12	
4-38	2161902-477-A	ハトメ保持	Threading tube holder	12	
4-39	2161902-481	ハトメ支え腕軸	Threading tube support arm pin	12	
4-40	2161902-475-A	ハトメ支え腕	Threading tube support arm	12	
4-41	2161902-327-A	糸ガイドA	Thread guide A	1	
4-42	9080200-007	Eリング	Stop ring E	2	*
4-43	2161902-567-B	ベアリング軸B	Bearing pin B	2	
4-44	9070300-003	ボールベアリング	Ball bearing	8	
4-45	9030100-256	平座金	Washer	2	
4-46	9720320-776	六角穴付ボルト (M4×L20)	Screw	4	
4-47	2161902-569-A	ベアリング軸D	Bearing pin D	2	
4-48	2161902-991	針ケース案内台 (組)	Needle case guide ass'y	1	
4-49	9720108-776	六角穴付ボルト (M3×L8)	Screw	3	
4-50	9720312-779	六角穴付ボルト (M4×L12)	Screw	3	
4-51	9720308-779	六角穴付ボルト (M4×L8)	Screw	2	
4-52	9016200-062	マシンスクリュウバンウイズワッシャー	Screw	2	
4-53	2161902-674	糸替えモーター従動ギヤ	Gear	1	
4-54	2161902-675	保持体駆動ギヤ	Gear	1	
4-55	9030100-203	平座金	Washer	2	
4-56	9080200-027	Eリング	Stop ring E	2	
4-57	9030300-017	曲げ座金	Wave washer	1	

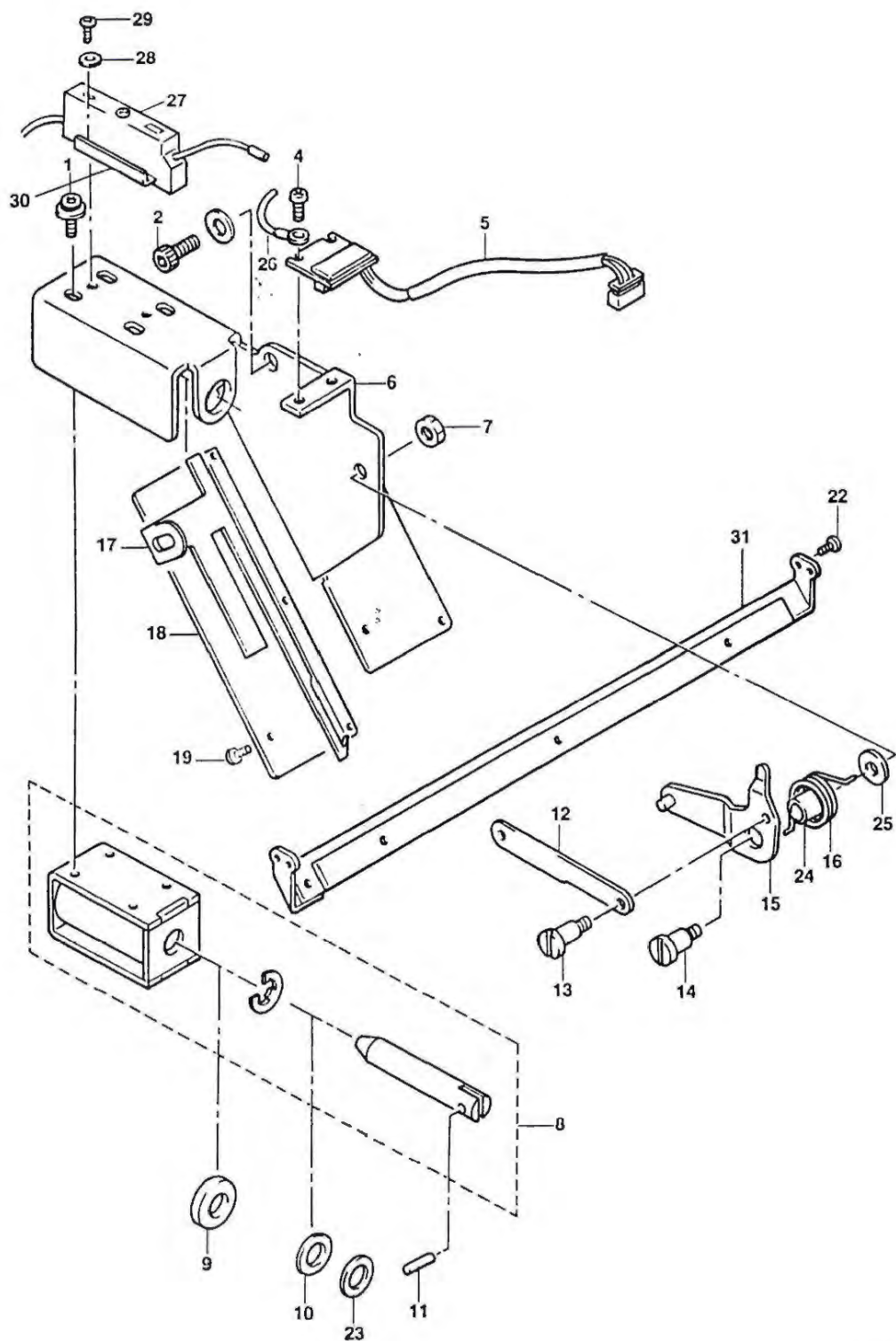
4. 針ケース切替 (2) Needle Case Change (2)



4. 針ケース切替 (2) Needle Case Change (2)

見出番号 REF No.	品番 PARTS No.	品名	PARTS NAME	個数 QTY	備考 REMARK
4-27	9030100-257	平座金	Flat washer	17	
4-50	2161902-316	糸案内 (上)	Thread guide upper	1	
4-51	2161902-479	ハトメ保持体支エ軸	Threading tube holder base pin	2	
4-52	9625405-776	六角穴付止ネジ (M4×L5)	Screw	4	*
4-53	9027200-015	ナット (4)	Nut	2	
4-54	9030200-018	バネ座金 (4)	Spring washer	2	*
4-55	9721110-776	六角穴付ボルト (M3×L10)	Screw	4	
4-56	9030200-017	バネ座金 (3)	Spring washer	4	*
4-57	2161902-565	針ケースガイドレール (下)	Needle case guide rail lower	1	
4-58	2161902-317-A	糸案内 (中)	Thread guide middle	1	
4-59	8150008-363-A	カバースイッチブラケット	Cover switch bracket	1	
4-60	2161908-770-C	カバーセンサー (組)	Cover sensor ass'y	1	
4-61	9016700-039	トラス小ネジ (M4×L10)	Screw	2	
4-62	2161902-042-B	糸案内 (下) (組)	Thread guide under ass'y	1	
4-63	2161902-635-C	チャックプレート	chuck plate	1	
4-66	2161902-179-A	針ソケット支エピン	Needle holder guide pin	12	
4-67	2161902-178	針ソケット支エバネB	Needle holder guide spring B	12	
4-68	9625504-776	六角穴付セットネジ (M5×L4)	Screw	12	
4-69	2161902-326	糸ガイドB	Thread guide B	1	
4-70	2161902-177-B	針ソケット支エバネA	Needle holder guide spring A	6	
4-71	9225104-419	ブラマイナベ小ネジ (M2×L5)	Screw	12	
4-72	2161902-636-A	ダンバースプリング	Damper spring	2	
4-73	2161902-633-A	ダンパーガイドピン	Damper guide pin	2	
4-74	2161902-634-A	ダンパーブラケット	Damper bracket	2	
4-75	2161902-184-B	フィンガーガード	Finger guard	1	
4-76	9015500-145	ピボットスクリュー	Pivot screw	1	
4-77	0211071-228-A	化粧ネジ	Set screw	1	
4-78	9721310-776	六角穴付ボルト (M4×L10)	Screw	12	*
4-79	9255308-419	ブラマイナベ小ネジ (M3×L8)	Screw	6	
4-80	9820306-463	ブラマイナベ小ネジ (M3×L6)	Screw	2	
4-81	2161912-184	針ガード	Needle guard	6	
4-82	9225104-419	ネジ	Screw	12	
4-83	2161902-633-B	ダンパーガイドピン	Damper guide pin	2	
4-84	2161902-637	ダンパープレート	Damper plate	2	
4-85	9016700-004	マシンスクリュートラス	Screw	2	
4-86	9027200-016	ナット	Nut	2	
4-87	2161918-395	マジックテープ	Magic tape	2	
4-88	2161938-770	カバーセンサー (組)	Cover sensor ass'y	1	
4-89	2161908-782	カバースイッチブラケット	Cover switch bracket	1	

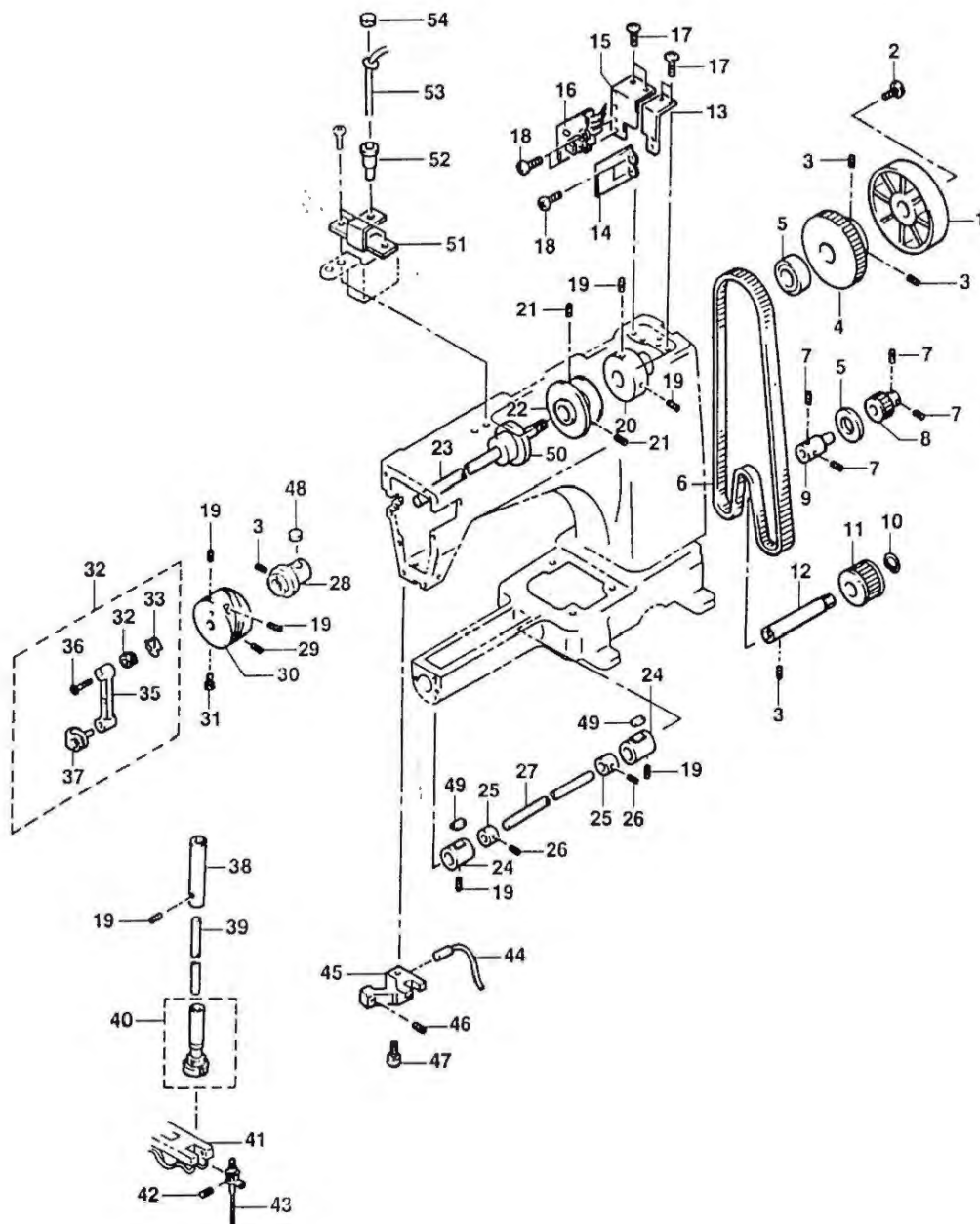
5. ワイパー Wiper



5. ワイパー Wiper

見出番号 REF No.	品 番 PARTS No.	品 名	PARTS NAME	個数 QTY	備考 REMARK
5-1	9820304-407	座付小ネジ	Screw	4	*
5-2	9720610-779	六角穴付ボルト (M6×L10)	Screw	2	*
5-3	9030200-008	バネ座金 (6)	Spring washer	2	*
5-4	9016200-062	マシンスクリューバンウイズワッシャー	Screw	2	
5-5	2161908-778-B	ワイパーセンサー (組)	Wiper sensor ass'y	1	
5-6	2161907-718-F	ソレノイドベース	Solenoid base	1	
5-7	9440124-107	ナット	Nut	1	
5-8	2161907-710	ワイパーソレノイド (組)	Wiper solenoid	1	
5-9	2114307-726	クッションラバー	Rubber	1	
5-10	2114007-726	クッションラバー	Rubber	1	
5-11	2114007-722-A	ソレノイドピン	Solenoid pin	1	
5-12	2161907-715	ワイパーロッド	Wiper rod	1	
5-13	9015500-133	ピボットスクリュー	Pivot screw	2	
5-14	9015500-134-A	ピボットスクリュー	Pivot screw	1	
5-15	2161907-724-A	駆動リンク	Rink	1	
5-16	2161907-711-A	ワイパースプリング	Wiper spring	1	
5-17	2161907-714-A	ワイパー	Wiper	1	
5-18	2161907-744-A	ワイパーガイド	Wiper guide	1	
5-19	9016200-067	マシンスクリューバンウイズワッシャー	Screw	5	
5-21	2161908-395-B	マジックテープ	Tape	1	
5-22	9820306-463	プラマイナベ小ネジ (M3×L6)	Screw	4	*
5-23	9030100-269	スラストワッシャー	Thrust washer	1	
5-24	2161907-745	スパーサ	Spasor	1	
5-25	9030100-022	フラットワッシャー	Washer	1	
5-26	1255208-149	リードクリップ	Cord holder	1	
5-27	2161918-779	針ソケットセンサー	Needle socket sensor ass'y	1	
5-28	9030100-203	フラットワッシャー	Washer	2	
5-29	9820304-407	プラマイナベ小ネジ (M3×L4)	Screw	2	
5-30	2161928-779	針ソケットセンサーブラケット	Needle socket sensor bracket	1	
5-31	2161902-480	糸押えベース (組)	Presser base	1	

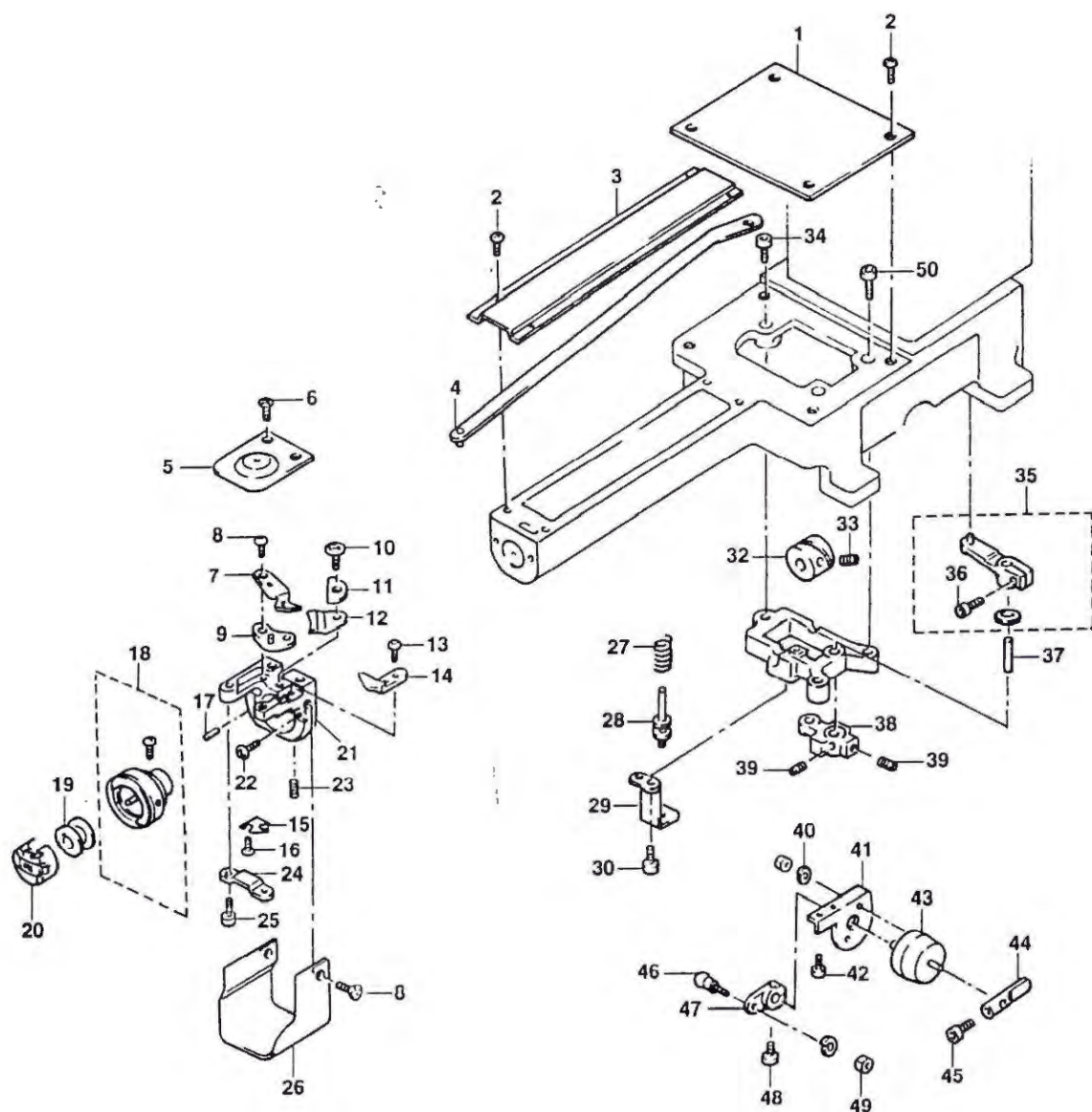
6. 上軸・下軸針棒 Top Shaft, Lower Shaft Needle Bar



6. 上軸・下軸・針棒 Top Shaft, Lower Shaft, Needle Bar

見出番号 REF No.	品番 PARTS No.	品名	PARTS NAME	個数 QTY	備考 REMARK
6-1	2161804-151-D	ハンドホイール	Hand wheel	1	
6-2	9016300-020-A	平小ネジ	Screw	1	*
6-3	9625610-776	六角穴付セットネジ (M6×L10)	Screw	4	
6-4	2161904-180	上軸プーリー	Top shaft pulley	1	
6-5	2120704-132	ベアリング	Bearing	2	
6-6	2161904-161	駆動ベルト	Belt	1	
6-7	9625506-776	六角穴付セットネジ (M5×L6)	Screw	4	
6-8	2161904-163-A	下軸プーリー	Lower shaft pulley	1	
6-9	2161904-126-A	ベアリングカラー	Bearing collar	1	
6-10	9080100-015	Cリング	C ring	1	
6-11	2161904-160	アイドルプーリー	Idle pulley	1	
6-12	2161904-172-A	アイドル軸	Idle shaft	1	
6-13	2161958-551	センサーブラケット	Sensor bracket	1	
6-14	2161908-769	針位置センサー (組)	Needle position sensor ass'y	1	
6-15	2161938-551-A	センサーブラケット	Sensor bracket	1	
6-16	2161908-776-B	上軸センサー (組)	Top shaft sensor ass'y	1	
6-17	9820408-479	ブラマイナベ小ネジ (M4×L8)	Screw	2	*
6-18	9820308-467	ブラマイナベ小ネジ (M3×L8)	Screw	2	
6-19	9625606-776	六角穴付セットネジ (M6×L6)	Screw	7	
6-20	2122804-126	ベアリングカラー	Bearing collar	1	
6-21	9625505-776	六角穴付セットネジ (M5×L5)	Screw	2	*
6-22	2161908-257-C	上位置センサー	Sensor	1	
6-23	2161904-111-A	上軸	Top shaft	1	
6-24	2122304-214	下軸ブッシングリヤー	Lower shaft bushing rear	2	
6-25	2210204-245-A	下軸カラー	Lower shaft collar	2	
6-26	9501102-247	セットネジ	Set screw	4	
6-27	2161904-211	下軸	Lower shaft	1	
6-28	2122304-112-C	上軸ブッシングフロント	Top shaft bushing front	1	
6-29	9625608-776	六角穴付セットネジ (M6×L8)	Screw	1	
6-30	2161902-241-B	天ビン駆動カム	Thread take-up cam	1	
6-31	9013400-026	丸平小ネジ	Screw	1	
6-32	2161902-120	針棒クランクロッド (組)	Needle bar crank rod ass'y	1	
6-33	2161902-133	針棒クランク	Needle bar crank	1	
6-34	2161902-140	ニードルベアリング	Needle bearing	1	
6-35	2161902-121	針棒クランクロッド	Needle bar crank rod	1	
6-36	2110212-124	針棒クランクスクリュー	Needle bar crank screw	1	
6-37	2161902-101	針棒抱き (組)	Needle bar holder ass'y	1	
6-38	2161902-113-A	針棒ブッシングアッパー	Needle bar bushing upper	1	
6-39	2161902-111	針棒	Needle bar	1	
6-40	2161902-170-A	針止め (組)	Needle socket holder ass'y	1	
6-41	2161902-180-A	針ソケット (組)	Needle socket ass'y	12	
6-42	9625403-776	六角穴付セットネジ (M4×L3)	Screw	12	*
6-43	2161902-194	針 (#11)	Needle	12	
6-44	2161918-779	針ソケットセンサー	Needle socket sensor	1	
6-45	2161908-648-B	針ソケットセンサーブラケット	Needle socket sensor bracket	1	
6-46	9625304-776	六角穴付セットネジ (M3×L4)	Screw	1	
6-47	9720325-779	六角穴付ボルト (M4×L25)	Screw	1	
6-48	2110416-364	下軸ブッシングフロントフェルト	Felt	1	
6-49	2110406-367	下軸ブッシングリアフェルト	Felt	2	
6-50	2161904-113	上軸メタルミドル	Top shaft metal middle	1	
6-51	2161906-345	給油板	Guide plate	1	
6-52	2111136-134	継手B	Joint B	1	
6-53	2161906-271	オイルウィック	Wick	1	
6-54	2161906-335	給油フェルト	Felt	1	

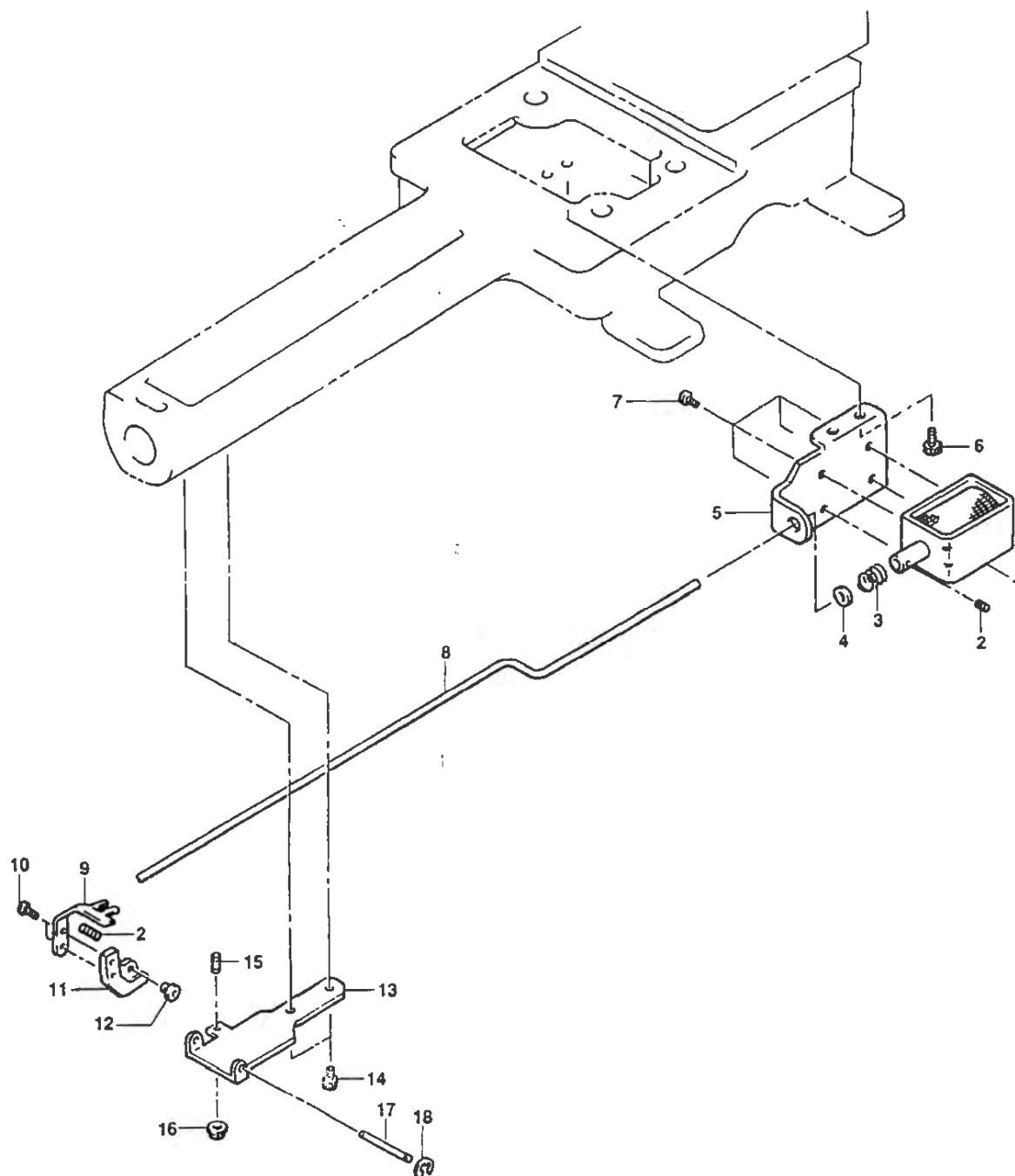
7. 糸切り・カマ Thread Trimmer, Rotary Hook



7. 糸切り・カマ Thread Trimmer, Rotary Hook

見出番号 REF No.	品番 PARTS No.	品名	PARTS NAME	個数 QTY	備考 REMARK
7-1	2161901-193-B	ベッドカバーリヤー	Bed cover rear	1	
7-2	9820408-479	ブラマイナベ小ネジ (M4×L8)	Screw	8	
7-3	2161901-191	ベッドカバーフロント	Bed cover front	1	
7-4	2161907-557	糸切リンク	Rink	1	
7-5	2161903-111-A	針板	Needle plate	1	
7-6	9013600-005-A	針板止ネジ	Screw	2	
7-7	2161907-553-A	動メス	Thread catcher	1	
7-8	9255306-419	皿小ネジ (M3×L6)	Screw	3	*
7-9	2161907-552-A	メス駆動リンク	Rink	1	
7-10	9013400-027-B	平小ネジ (M4×L5)	Screw	1	
7-11	2161907-555	糸押え板止め	Stopper plate	1	
7-12	2161907-558-A	糸押えバネ	Presser spring	1	
7-13	9026900-049	六角穴付ボタネボルト (M3×L8)	Screw	2	
7-14	2161907-556-C	固定メス	Thread cutter	1	
7-15	2161907-565	キーパー	Keeper	1	
7-16	9225104-419	ブラマイ小ネジ (M2×L4)	Screw	1	
7-17	9040400-061	スプリングピン	Spring pin	1	
7-18	2161914-310	カマ	Rotary hook ass'y	1	
7-19	2161104-321	ALボビン	Bobbin	1	*
7-20	2161004-301	ボビンケース	Bobbin case	1	*
7-21	2161901-421-B	針板取付台	Needle plate base	1	
7-22	9820416-467	ブラマイナベ小ネジ (M4×L16)	Screw	2	
7-23	9625308-776	六角穴付セットネジ (M3×L8)	Screw	1	
7-24	2161904-315	中釜止め	Hook retainer	1	
7-25	9720306-776	六角穴付ボルト (M4×L6)	Screw	2	*
7-26	2160901-186-B	フックカバー	Hook cover	1	
7-27	2161907-586	カムフォロースプリング	Cam follower spring	1	
7-28	2161907-506-A	カムフォロワー (組)	Cam follower complete	1	
7-29	2161907-566-A	ストッパーブラケット	Stopper bracket	1	
7-30	9720510-776	六角穴付ボルト (M5×L10)	Screw	2	
7-31	2161907-512-A	ベースブロック	Base block	1	
7-32	2161907-518-A	糸切りカム	Cam	1	
7-33	9625608-776	六角穴付セットネジ (M6×L8)	Screw	2	
7-34	9720512-776	六角穴付ボルト (M5×L12)	Screw	1	*
7-35	2161907-550	糸切揺動レバー (組)	Lever ass'y	1	
7-36	9720412-776	六角穴付ボルト (M4×L12)	Screw	1	
7-37	2161907-534-A	揺動軸	Pin	1	
7-38	2161907-524	糸切作動アーム	Drive arm	1	
7-39	9625506-776	六角穴付セットネジ	Screw	2	
7-40	9140200-318	バネ座金 (M3)	Spring washer	2	
7-41	2161907-541	ソレノイドブラケット	Solenoid bracket	1	
7-42	9720108-776	六角穴付ボルト (M3×L8)	Screw	2	
7-43	2161907-501	糸切りソレノイド (組)	Trimmer solenoid ass'y	1	
7-44	2161907-577-A	手動レバー	Lever	1	
7-45	9720308-776	六角穴付ボルト (M3×L8)	Screw	1	*
7-46	2161907-529-B	アームピン	Pin	1	
7-47	2161907-525	ソレノイドアーム	Solenoid arm	1	
7-48	9720110-776	六角穴付ボルト (M3×L10)	Screw	1	
7-49	9172200-119	ナット	Nut	1	*
7-50	9015500-131	ピボットスクリュー	Pivot Screw	2	

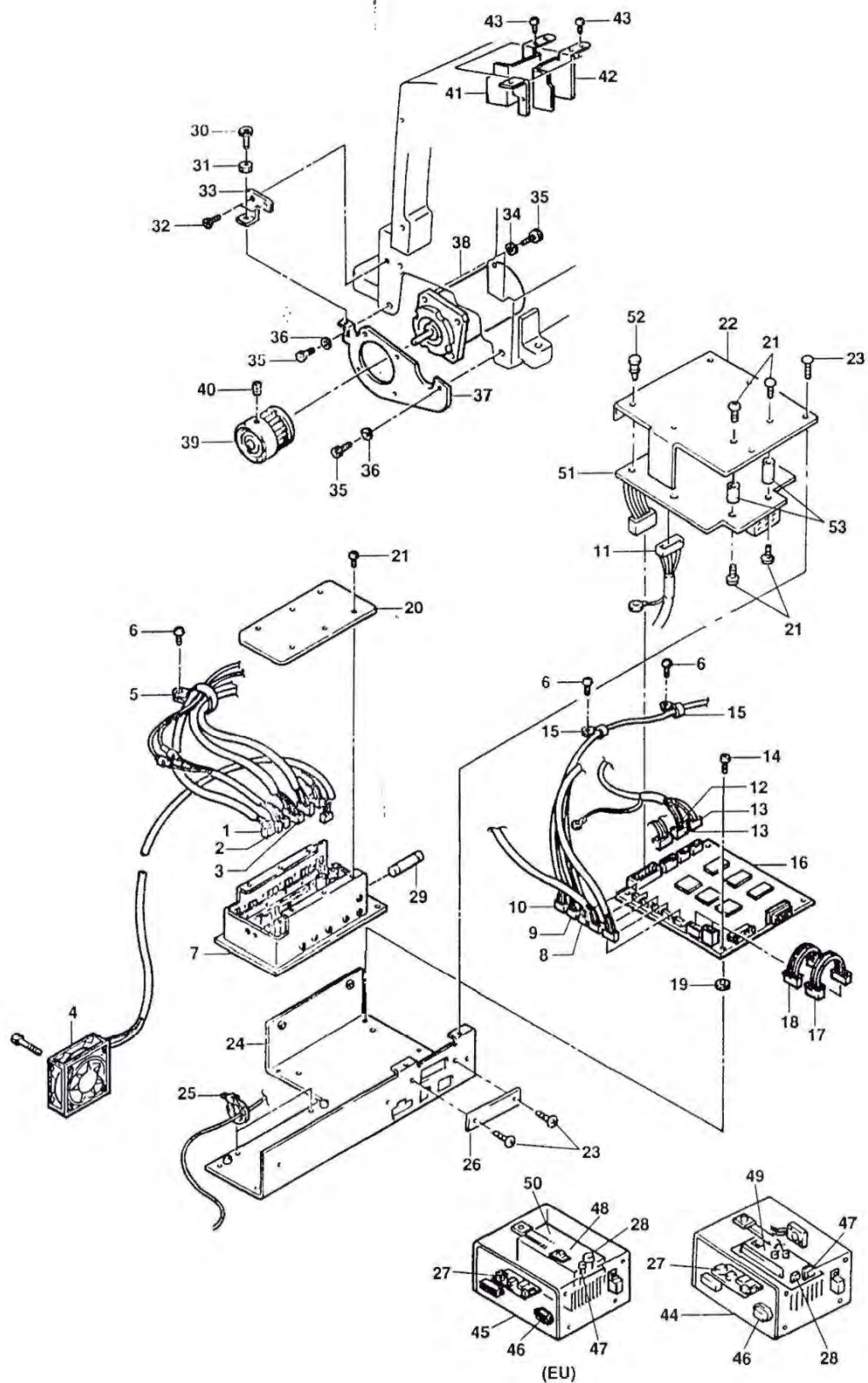
8. ピッカー関係 Picker Type



8. ピッカー関係 Picker Type

見出番号 REF No.	品番 PARTS No.	品名	PARTS NAME	個数 QTY	備考 REMARK
8-1	2161902-603	ピッカーソレノイド	Picker solenoid	1	
8-2	9625304-776	六角穴付セットネジ (M3×L4)	Screw	2	*
8-3	2161902-625	ピッカースプリング	Picker spring	1	
8-4	2114007-726	クッションラバー	Rubber	1	
8-5	2161902-623	ソレノイドブラケット	Solenoid bracket	1	
8-6	9720510-776	六角穴付ボルト (M5×L10)	Screw	2	
8-7	9016200-067	座付小ネジ	Screw	4	*
8-8	2161902-626-A	連結ロッド	Connecting rod	1	
8-9	2161902-622-B	ピッカー	Picker ass'y	1	
8-10	9026900-050	ソケットボルト	Screw	2	*
8-11	2161902-624	ピッカーベース	Picker base	1	
8-12	2161902-627-B	連結ピン	Connecting pin	1	
8-13	2161902-621	ピッカーブラケット	Picker bracket	1	
8-14	9720608-776	六角穴付ボルト (M6×L8)	Screw	2	
8-15	9625308-776	セットネジ (M3×L8)	Set screw	1	
8-16	9172200-119	ナット	Nut	1	*
8-17	2161902-628-A	ピッカーベースピン	Picker base pin	1	
8-18	9080200-028-A	E形リング	Stop ring E	1	

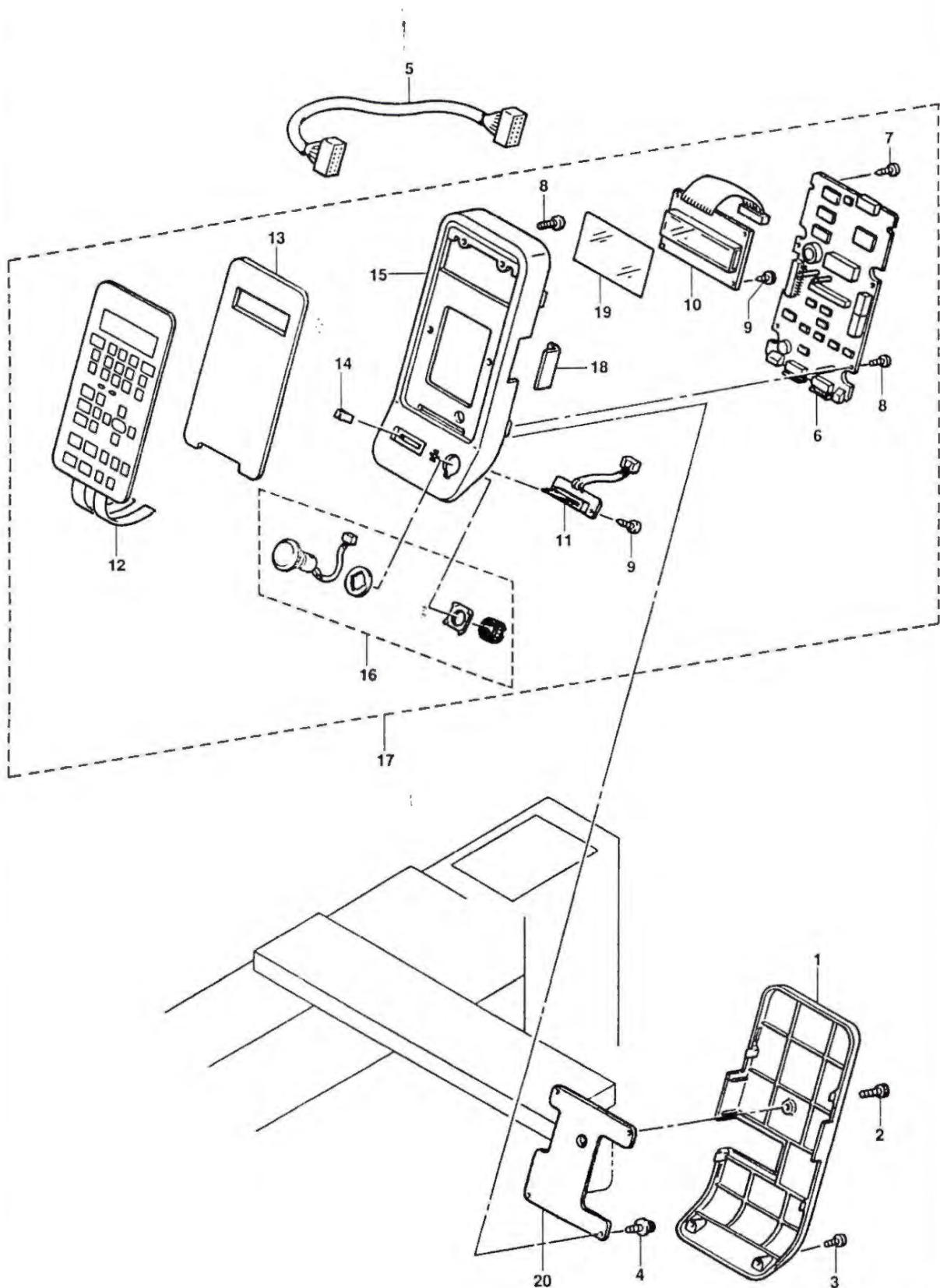
9. モーター・メイン基板 Sewing Motor Computer



9. モーター・メイン基板 Sewing Motor, Computer

見出番号 REF No.	品 番 PARTS No.	品 名	PARTS NAME	個数 QTY	備考 REMARK
9-1	2161908-731-C	Xモーター接続コード	X motor cord	1	
9-2	2161908-733-B	ソレノイド接続コード1	Solenoid cord 1	1	
9-3	2161918-733-A	ソレノイド接続コード2	Solenoid cord 2	1	
9-4	2161908-327-A	ファンモーター	Fan motor	1	
9-5	0252187-125	ナイロンクリップ13	Nylon clip	1	*
9-6	9820410-467	ブラマイナベ小ねじ	Screw	3	*
9-7	2161908-703-B	パワーボード (組)	Power board ass'y	1	
9-8	2161908-732-B	Xセンサー接続コード	X sensor cord	1	
9-9	2161908-776-B	上軸センサー (組)	Top shaft sensor ass'y	1	
9-10	2161908-772-B	Yリミットセンサー (組)	Y limit sensor ass'y	1	
9-11	2161908-746-B	操作BOX接続コード	Operation box cord	1	
9-12	2161908-769	針位置センサー (組)	Needle position sensor ass'y	1	
9-13	2161908-735-B	糸替センサーコード	Needle change sensor cord	1	
9-14	9820414-463	ブラマイナベ小ネジ	Screw	11	
9-15	2160108-261	ナイロンクリップ	Nylon clip	2	*
9-16	2161908-701-D	コントロールボード (組)	Computer ass'y	1	
9-17	2161908-860	パワーコード	Power cord	1	
9-18	2161908-865	シグナルコード	Signal cord	1	
9-19	2161908-853	スペーサー	Spacer	11	
9-20	2161918-822	ケースカバー2	Case cover 2	1	
9-21	9820306-463	ブラマイナベ小ネジ	Screw	10	*
9-22	2161908-822-B	ケースカバー	Case cover	1	
9-23	9820406-463	ブラマイナベ小ネジ	Screw	6	*
9-24	2161908-821-B	ケースベース	Case base	1	
9-25	0252047-126	ケーブルタイ	Cable tie	3	*
9-26	2161968-822	ケースカバー	Case cover	1	*
9-27	2161908-833-B	スイッチングレギュレータ 5V	Switching regulator 5V	1	
9-28	2161028-718	サージアブソーバ (組)	Surge absorber ass'y	1	*
9-29	2161918-742	ヒューズ (20A, 125V)	Fuse(20A, 125V)	1	
9-30	9721314-776	六角穴付ボルト (M4×L14)	Screw	1	
9-31	9172300-118	ナット (M4)	Nut	1	
9-32	9850408-967	皿ネジ (M4×L8)	Screw	2	
9-33	2161901-363	アジャストプレート	Adjust plate	1	
9-34	9110500-417	平座金	Washer	2	
9-35	9721512-776	六角穴付ボルト (M5×L12)	Screw	6	*
9-36	9130500-318	バネ座金	Spring washer	4	*
9-37	2161908-533-A	モーターブラケット	Motor bracket	1	
9-38	2161908-670-B	モーター	Sewing motor	1	
9-39	2161904-164-A	モータープーリー	Sewing motor pulley	1	
9-40	9625510-776	六角穴付セットネジ (M5×L10)	Screw	2	
9-41	2161901-347	コードホルダー (R)	Cord holder(R)	1	
9-42	2161901-348	コードホルダー (L)	Cord holder(L)	1	
9-43	9820408-479	ブラマイナベ小ネジ (M4×L8)	Screw	4	
9-44	2161908-081-L	電源ボックス (組)	Power supply box ass'y	1	
9-45	2161918-081-F	電源ボックス (組) (EU向け)	Power supply box ass'y (EU)	1	
9-46	2161908-742	ヒューズ (6.3A, 250V)	Fuse(6.3A, 250V)	2	
9-47	2161008-718	サージアブソーバ (組)	Surge absorber ass'y	1	
9-48	0252097-125-A	クランプ	Clamp	1	*
9-49	2161908-832	スイッチングレギュレータ24V	Switching regulator 24V	1	
9-50	2161918-832	スイッチングレギュレータ24V (EU)	Switching regulator 24V (EU)	1	
9-51	2161908-704	コンピュータアッシーコンソール	Computer ass'y	1	
9-52	2161958-853	スペーサー	Spacer	4	
9-53	2161948-853	スペーサー	Spacer	2	
9-54	2161918-327	ファン	Fan	1	

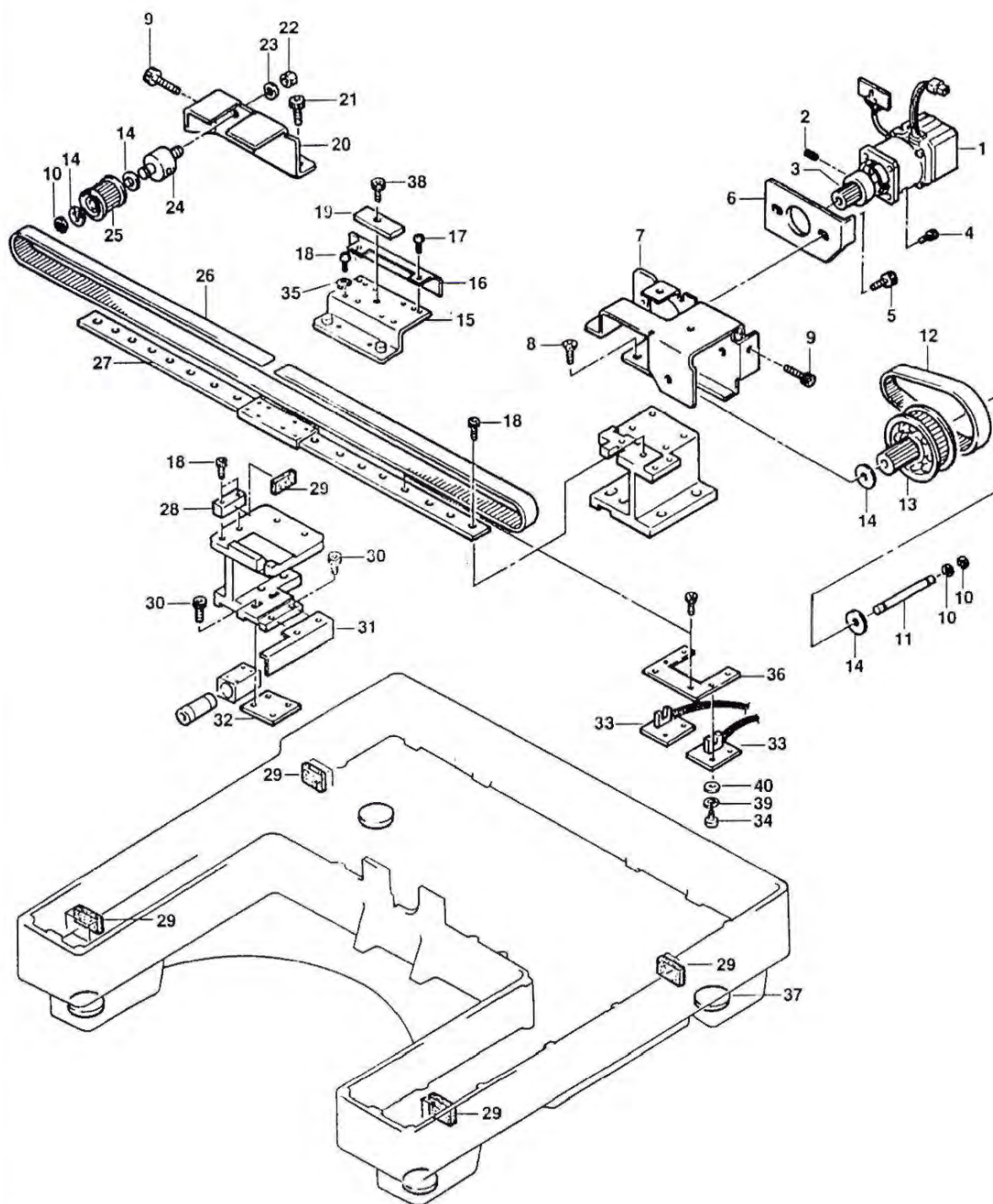
10. 操作BOX Operation Box



10. 操作BOX Operation Box

[illegible]

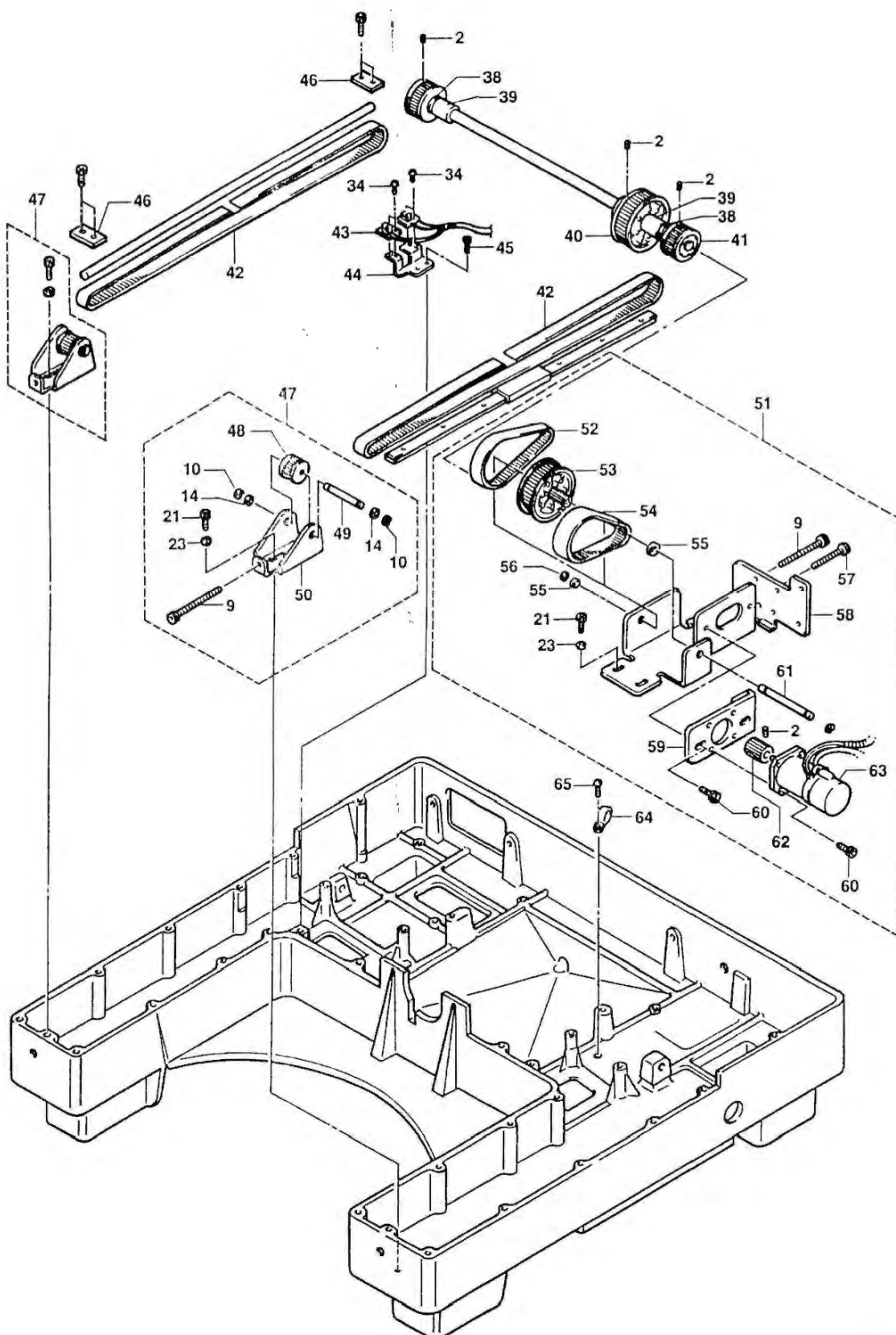
11. X・Yモーター (i) X, Y Motor (1)



11. X・Yモーター (1) X, Y Motor (1)

見出番号 REF No.	品番 PARTS No.	品名	PARTS NAME	個数 QTY	備考 REMARK
11-1	2161908-545-B	Xモーター	X motor	1	
11-2	9625405-776	六角穴付セットネジ	Screw	11	*
11-3	2161908-171	X軸プーリー	X driving pulley	1	
11-4	9720308-776	六角穴付ボルト (M3×L8)	Screw	4	*
11-5	9720312-776	六角穴付ボルト	Screw	4	*
11-6	2161908-541-A	Xモーターブラケット	X motor bracket	1	
11-7	2161908-356-B	X減速プーリーブラケット	X pulley bracket	1	
11-8	9255710-203	十字皿小ねじ	Screw	4	
11-9	9026900-038	六角穴付ボルト	Screw	7	*
11-10	9080200-002	E形リング	Stop ring E	7	*
11-11	2161908-352-B	減速プーリー軸X	Pin	1	
11-12	2161908-353	Xモーター減速ベルト	X motor belt	1	
11-13	2161908-104-A	減速プーリー (組)	Pulley ass'y	1	
11-14	9030100-211	ナイロンワッシャー	Washer	16	*
11-15	2161908-260	枠ホルダー (組)	Hoop holder ass'y	1	
11-16	2161908-543	X検出スリット	X slit	1	
11-17	9820304-407	プラマイナベ小ネジ	Screw	2	*
11-18	9720108-776	六角穴付ボルト	Screw	12	
11-19	2161808-336-A	ベルト止め	Belt stopper	1	
11-20	2161918-341-B	Xベルトテンションステイ	X belt tension stay	1	
11-21	9720610-776	六角穴付ボルト	Screw	10	*
11-22	9173600-119	ナット	Nut	1	*
11-23	9030200-008	バネ座金	Spring washer	9	*
11-24	2161908-328-B	Xベルトテンションピン	X belt tension pin	1	
11-25	2161908-330	Xプーリー (組)	X pulley	1	
11-26	2161908-333-A	Xホルダー駆動ベルト	X holder drive belt	1	
11-27	2161908-375	リニアウエイX	Linear way X	1	
11-28	2161917-566-B	ストッパー	Stopper	2	
11-29	2161908-335	ラバー	Rubber	6	
11-30	9720310-776	六角穴付ボルト	Screw	8	*
11-31	2161918-543-A	Y検出スリット	Y slit	1	
11-32	2161008-337	ベルト止め	Belt stopper	2	
11-33	2161908-771-B	Xリミットセンサー (組)	X limit sensor ass'y	1	
11-34	9820406-467	プラマイナベ小ネジ	Screw	4	
11-35	9030200-017	スプリングワッシャー	Spring washer	8	
11-36	2161918-551-A	XセンサーブラケットB	X sensor bracket	1	
11-37	2111601-323-C	ベースラバー	Base rubber	4	
11-38	9720310-776	六角穴付ボルト	Screw	1	
11-67	9030200-018	スプリングワッシャー	Spring washer	4	
11-68	9030100-017	フラットワッシャー	Washer	4	

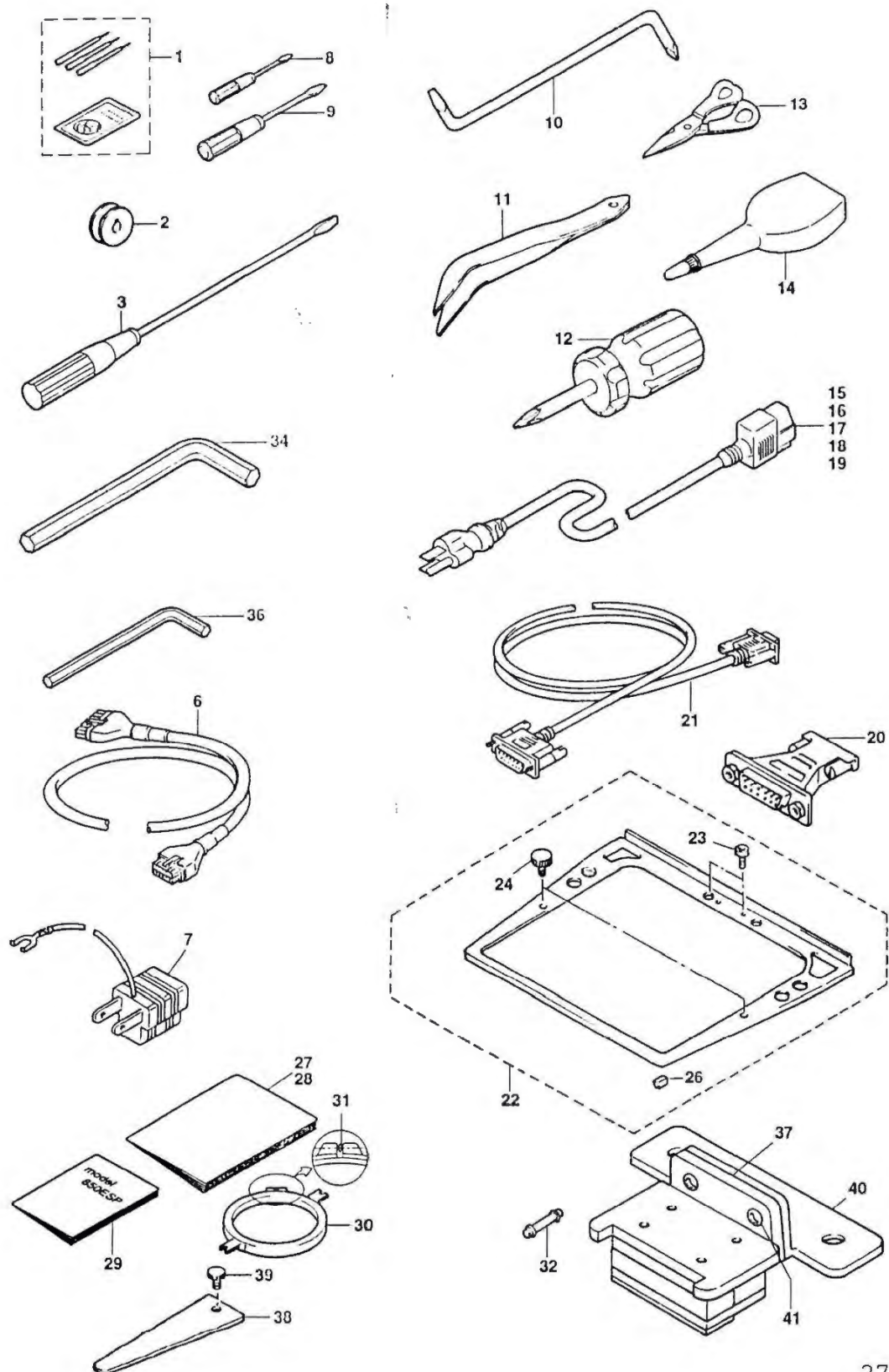
11. X・Yモーター (2) X, Y Motor (2)



11. X・Yモーター (2) X, Y Motor (2)

見出番号 REF No.	品番 PARTS No.	品名	PARTS NAME	個数 QTY	備考 REMARK
11-2	9625405-776	六角穴付止セットネジ	Screw	11	*
11-9	9026900-038	六角穴付ボルト	Screw	7	*
11-10	9080200-002	Eリング	Stop ring E	7	*
11-14	9030100-211	ナイロンワッシャー	Washer	16	*
11-21	9720610-776	六角穴付ボルト	Screw	10	*
11-23	9030200-008	バネ座金	Spring washer	9	*
11-34	9016200-062	マシンスクリュースパンウイズワッシャー	Screw	4	
11-38	9030100-255	ナイロンワッシャー	Washer	2	
11-39	9070200-032	ニードルベアリング	Needle bearing	2	
11-40	2161908-359-A	Y駆動プーリー	Driving pulley	1	
11-41	2161918-359	Yプーリー	Y pulley	2	
11-42	2161908-334	Yホルダー駆動ベルト	Y holder drive belt	2	
11-43	2161908-772-B	Yリミットセンサー (組)	Y limit sensor ass'y	1	
11-44	2161928-551-A	Yセンサーブラケット	Y sensor bracket	1	
11-45	9255510-118	皿小ネジ	Screw	2	*
11-46	2161908-567	軸ストッパー	Stopper	2	
11-47	2161908-340-B	Yベルトテンションステイ (組)	Y pulley bracket ass'y	2	
11-48	2161918-330	Yプーリー (組)	Y pulley	2	
11-49	2161908-329-B	Yベルトテンションピン	Y pulley pin	2	
11-50	2161908-341	ブラケット	bracket	2	
11-51	2161918-504-F	Yモーター (組)	Y motor ass'y	1	
11-52	2161918-353	Yモーター減速ベルト	Y motor belt	1	
11-53	2161918-104-A	減速プーリー (組)	Pulley ass'y	1	
11-54	2161908-354	減速ベルトY	Belt B	1	
11-55	9030100-254	ナイロンワッシャー	Washer	2	
11-56	9080200-008	E形リング	Stop ring E	2	*
11-57	9026900-040	六角穴付ボルト	Screw	2	*
11-58	2161918-356-C	Y減速プーリーブラケット	Y pulley bracket	1	
11-59	2161918-541-B	Yモーターブラケット	Y motor bracket	1	
11-60	9720510-776	六角穴付ボルト	Screw	6	
11-61	2161918-352-B	減速プーリー軸	Pin	1	
11-62	2161908-542	モータープーリーY	Motor pulley Y	1	
11-63	2161908-549-C	Yモーター	Y motor	1	
11-64	0252187-125	ナイロンクリップ13	Nylon clip	4	*
11-65	9820410-467	ブラマイナベ小ネジ	Screw	4	*

12. 付属品 Accessories



12. 付属品 Accessories

見出番号 REF No.	品 番 PARTS No.	品 名	PARTS NAME	個数 QTY	備考 REMARK
12-1	2161002-190	針 (組)	Embroidery lace needle set	1	*
12-2	2161104-321	アルミボビン	Aluminum bobbin	1	*
12-3	0201013-111-G	ドライバー (特大)	Screw driver LL	1	
12-4	0201553-149	六角棒レンチ (3mm)	Wrench 3	1	*
12-5	0201553-142-A	六角棒レンチ (2mm)	Wrench 2	1	*
12-6	2161908-262-A	パワーコードDC	DC power Cord	1	
12-7	2161058-362	パワーコードアダプター (国内のみ)	Power Cord Adapter (Japan)	1	*
12-8	0103083-112-A	ドライバー	Screwdriver small	1	*
12-9	0103093-111	ドライバー	Screwdriver large	1	*
12-10	0201013-113-A	オフセットドライバー	Offset screwdriver	1	*
12-11	0202073-161	ピンセット	Tweezers	1	*
12-12	0201013-110	ドライバー (S)	Screwdriver short	1	*
12-13	0203792-123	ハサミ	Scissors	1	*
12-14	0101122-110-C	油差し (組)	Oil feeder	1	
12-15	2161008-362	パワーコードAC (国内)	AC Power Cord (Japan)	1	*
12-16	2161018-362	パワーコードAC (USA,カナダ)	AC Power Cord (USA)	1	*
12-17	2161028-362	パワーコードAC (UK)	AC Power Cord (UK)	1	*
12-18	2161038-362-A	パワーコードAC (ヨーロッパ)	AC Power Cord (Europe)	1	*
12-19	2161048-362-A	パワーコードAC (オーストラリア)	AC Power Cord (Australia)	1	*
12-20	2161918-620	アダプタ	Adapter	1	
12-21	2161908-620-A	転送ケーブル (USA以外)	Transfer cable (Except for USA)	1	
12-22	2161908-404-C	刺しゅう枠ホルダー (組)	Embroidery hoop holder ass'y	1	
12-23	9016700-004	トラス小ネジ	Screw	2	*
12-24	0211101-228	ツマミネジ	Set screw	2	
12-25	2161908-279-A	刺しゅう枠ホルダー	Embroidery hoop holder	1	
12-26	2161808-374	ラバー	Rubber	6	*
12-27	2161919-111	インストラクションブック (国内)	Instruction Manual (Japan)	1	
12-28	2161909-111-A	インストラクションブック (海外)	Instruction Manual (English)	1	
12-29	2161909-141-A	パーツカタログ	Parts Catalog	1	
12-30	2161048-250-B	刺しゅう枠250 (組) ネジ式	Embroidery hoop (250mm dia.):Set screw type	1	*
12-31	2161022-322-A	枠調整ネジ	Screw	1	*
12-32	2161902-694-A	ハトメ	Threading tube	6	
12-33	0201553-143-A	六角棒レンチ (2.5mm)	Wrench 2.5	1	
12-34	0201553-145	六角棒レンチ (4mm)	Wrench 4	1	
12-35	0201553-147-A	六角棒レンチ (3mm)	Wrench 3	1	
12-36	0201553-150	六角棒レンチ (2mm)	Wrench 2	1	
12-37	2161968-404-A	マグネットホルダー (組) (USAのみ)	Magnet holder ass'y (USA, EUROPE only)	1	
12-38	2161928-818	カバー	Cover	2	
12-39	0211071-228-A	化粧ネジ	Set screw	2	
12-40	2161908-791	ブラケット	Bracket	1	
12-41	9016700-004	ネジ	Screw	2	

13. 品番早見表 Numerical Index Of Parts

品 番	ページ	見 出 番 号
0101122-110-C	28	12-14
0103083-112-A	28	12-8
0103093-111	28	12-9
0201013-110	28	12-12
0201013-111-G	28	12-3
0201013-113-A	28	12-10
0201553-142-A	28	12-5
0201553-143-A	28	12-33
0201553-145	28	12-34
0201553-147-A	28	12-35
0201553-149	28	12-4
0201553-150	28	12-36
0202073-161	28	12-11
0203792-123	28	12-13
0211041-228	2	1-26
0211071-228-A	10	4-77
0211071-228-A	28	12-39
0211091-228	22	10-2
0211101-228	28	12-24
0252047-126	20	9-25
0252077-115	8	4-4
0252087-125	20	9-15
0252097-125-A	20	9-48
0252187-125	20	9-5
0252187-125	26	11-64
1255208-149	12	5-26
1266101-328-A	2	1-16
2110212-124	14	6-36
2110406-367	14	6-49
2110416-364	14	6-48
2110602-214-C	6	3-38
2111601-323-C	24	11-37
2113002-301	4	2-6
2114007-722-A	12	5-11
2114007-726	12	5-10
2114007-726	18	8-4
2114307-726	12	5-9
2120704-132	14	6-5
2120705-423-A	6	3-5
2121605-439-A	6	3-6
2121605-455-B	6	3-3
2122304-112-C	14	6-28
2122304-214	14	6-24
2122804-126	14	6-20
2160102-194	14	6-43
2160108-252-A	4	2-11
2160108-253	4	2-13
2160901-186-B	16	7-26
2161001-289-A	2	1-8
2161001-294-A	2	1-15
2161001-295-B	2	1-17
2161001-297-A	2	1-14
2161002-190	28	12-1
2161004-301	16	7-20
2161008-337	24	11-32
2161008-362	28	12-15
2161008-718	20	9-47
2161018-362	28	12-16
2161018-832-F	20	9-26
2161022-322-A	28	12-31

品 番	ページ	見 出 番 号
2161028-362	28	12-17
2161028-718	20	9-28
2161038-362-A	28	12-18
2161048-250-B	28	12-30
2161048-362-A	28	12-19
2161058-362	28	12-7
2161104-321	16	7-19
2161104-321	28	12-2
2161802-354	4	2-4
2161804-151-D	14	6-1
2161808-192-A	22	10-18
2161808-251	4	2-12
2161808-336-A	24	11-19
2161808-374	28	12-26
2161808-720-A	22	10-11
2161808-755	22	10-16
2161808-758-A	22	10-10
2161808-762-A	22	10-13
2161868-633-A	22	10-19
2161901-171-A	2	1-2
2161901-172-B	2	1-6
2161901-181-A	2	1-5
2161901-188-B	2	1-4
2161901-189-A	2	1-41
2161901-191	16	7-3
2161901-193-B	16	7-1
2161901-217-A	2	1-40
2161901-230-C	2	1-7
2161901-231-C	2	1-12
2161901-288	2	1-9
2161901-299	2	1-19
2161901-347	20	9-41
2161901-348	20	9-42
2161901-363	20	9-33
2161901-421-B	16	7-21
2161901-473	2	1-34
2161901-474-A	2	1-32
2161902-042-B	10	4-62
2161902-044-F	8	4-18
2161902-046-B	8	4-34
2161902-101	14	6-37
2161902-111	14	6-39
2161902-113-A	14	6-38
2161902-120	14	6-32
2161902-121	14	6-35
2161902-133	14	6-33
2161902-140	14	6-34
2161902-170-A	14	6-40
2161902-177-B	10	4-70
2161902-178	10	4-67
2161902-179-A	10	4-66
2161902-180-A	14	6-41
2161902-184-B	10	4-75
2161902-207-F	4	2-1
2161902-210-C	6	3-33
2161902-213	6	3-31
2161902-221	6	3-37
2161902-228-A	6	3-40
2161902-229	6	3-41
2161902-240	6	3-36

品 番	ページ	見 出 番 号
2161902-241-B	14	6-30
2161902-316	10	4-50
2161902-317-A	10	4-58
2161902-326	10	4-69
2161902-327-A	8	4-41
2161902-350-B	4	2-3
2161902-365	4	2-7
2161902-368	2	1-38
2161902-450-F	4	2-8
2161902-461-A	12	5-20
2161902-475-A	8	4-40
2161902-476-A	8	4-33
2161902-477-A	8	4-38
2161902-478	8	4-37
2161902-479	10	4-51
2161902-481	8	4-39
2161902-535-B	8	4-17
2161902-536-A	8	4-8
2161902-537-A	8	4-9
2161902-538-A	8	4-16
2161902-539	8	4-31
2161902-564-A	8	4-26
2161902-565	10	4-57
2161902-567-B	8	4-43
2161902-568-B	8	4-29
2161902-569-A	8	4-47
2161902-583-A	8	4-28
2161902-603	18	8-1
2161902-621	18	8-13
2161902-622-B	18	8-9
2161902-623	18	8-5
2161902-624	18	8-11
2161902-625	18	8-3
2161902-626-A	18	8-8
2161902-627-B	18	8-12
2161902-628-A	18	8-17
2161902-633-A	10	4-73
2161902-634-A	10	4-74
2161902-635-C	10	4-63
2161902-636-A	10	4-72
2161902-676-A	8	4-32
2161902-694-A	6	3-42
2161902-694-A	28	12-32
2161902-991	8	4-48
2161903-111-A	16	7-5
2161903-211-A	6	3-22
2161903-213-A	6	3-18
2161903-215-A	6	3-25
2161903-221-B	6	3-23
2161903-236	6	3-21
2161903-355	6	3-7
2161903-356	6	3-10
2161903-357	6	3-14
2161903-358-A	6	3-17
2161903-360-A	6	3-11
2161903-465	6	3-1
2161904-111	14	6-23
2161904-126-A	14	6-9
2161904-160	14	6-11
2161904-161	14	6-6

品 番	ページ	見 出 番 号
2161904-163-A	14	6-8
2161904-164-A	20	9-39
2161904-172-A	14	6-12
2161904-180	14	6-4
2161904-211	14	6-27
2161904-310	16	7-18
2161904-315	16	7-24
2161906-311	6	3-43
2161906-377	6	3-27
2161906-378	6	3-28
2161907-501	16	7-43
2161907-506-A	16	7-28
2161907-512-A	16	7-31
2161907-518-A	16	7-32
2161907-524	16	7-38
2161907-525	16	7-47
2161907-529-B	16	7-46
2161907-534-A	16	7-37
2161907-541	16	7-41
2161907-550	16	7-35
2161907-552-A	16	7-9
2161907-553-A	16	7-7
2161907-555	16	7-11
2161907-556-C	16	7-14
2161907-557	16	7-4
2161907-558-A	16	7-12
2161907-565	16	7-15
2161907-566-A	16	7-29
2161907-577-A	16	7-44
2161907-586	16	7-27
2161907-710	12	5-8
2161907-711-A	12	5-16
2161907-714-A	12	5-17
2161907-715	12	5-12
2161907-718-C	12	5-6
2161907-724-A	12	5-15
2161907-744-A	12	5-18
2161907-745	12	5-24
2161908-081-D	20	9-44
2161908-104-A	24	11-13
2161908-171	24	11-3
2161908-185-C	2	1-22
2161908-224	22	10-14
2161908-240-C	2	1-30
2161908-253-B	4	2-17
2161908-257-C	14	6-22
2161908-259-A	4	2-18
2161908-260	24	11-15
2161908-262-A	28	12-6
2161908-279-A	28	12-25
2161908-295-C	2	1-21
2161908-296-B	2	1-20
2161908-327-A	20	9-4
2161908-328-B	24	11-24
2161908-329-B	26	11-49
2161908-330	24	11-25
2161908-333-A	24	11-26
2161908-334	26	11-42
2161908-335	24	11-29
2161908-340-B	26	11-47

品 番	ページ	見 出 番 号
2161908-341	26	11-50
2161908-352-B	24	11-11
2161908-353	24	11-12
2161908-354	26	11-54
2161908-356-B	24	11-7
2161908-359-A	26	11-40
2161908-375	24	11-27
2161908-395-B	10	4-64
2161908-395-B	12	5-21
2161908-404-C	28	12-22
2161908-407-B	2	1-28
2161908-533-A	20	9-37
2161908-541-A	24	11-6
2161908-542	26	11-62
2161908-543	24	11-16
2161908-545-B	24	11-1
2161908-549-C	26	11-63
2161908-550-B	2	1-39
2161908-567	26	11-46
2161908-620-A	28	12-21
2161908-641-A	8	4-14
2161908-643-B	8	4-5
2161908-644-B	8	4-11
2161908-645-C	8	4-20
2161908-647-A	8	4-23
2161908-648-B	14	6-45
2161908-670-B	20	9-38
2161908-701-D	20	9-16
2161908-702	22	10-6
2161908-703-B	20	9-7
2161908-705-D	22	10-17
2161908-723-B	8	4-6
2161908-731-C	20	9-1
2161908-732-B	20	9-8
2161908-733-B	20	9-2
2161908-735-B	20	9-13
2161908-742	20	9-46
2161908-746-B	20	9-11
2161908-746-B	22	10-5
2161908-750	22	10-15
2161908-752	22	10-1
2161908-769	14	6-14
2161908-769	20	9-12
2161908-770-C	10	4-60
2161908-771-B	24	11-33
2161908-772-B	20	9-10
2161908-772-B	26	11-43
2161908-773-C	8	4-22
2161908-774-A	8	4-1
2161908-775-C	8	4-13
2161908-776-B	14	6-16
2161908-776-B	20	9-9
2161908-777-A	4	2-2
2161908-778-B	12	5-5
2161908-779	14	6-44
2161908-818-B	2	1-24
2161908-821-B	20	9-24
2161908-822-A	20	9-22
2161908-833-B	20	9-27
2161908-834	22	10-12

品 番	ページ	見 出 番 号
2161908-853	20	9-19
2161908-860	20	9-17
2161908-865	20	9-18
2161909-111-A	28	12-28
2161909-141-A	28	12-29
2161911-433-A	22	10-20
2161917-566-A	24	11-28
2161918-081	20	9-45
2161918-104-A	26	11-53
2161918-330	26	11-48
2161918-341-B	24	11-20
2161918-352-B	26	11-61
2161918-353	26	11-52
2161918-356-C	26	11-58
2161918-359	26	11-41
2161918-407-B	2	1-27
2161918-504-F	26	11-51
2161918-541-B	26	11-59
2161918-543-A	24	11-31
2161918-550-D	2	1-36
2161918-551-A	24	11-36
2161918-620	28	12-20
2161918-733-A	20	9-3
2161918-742	20	9-29
2161918-779	12	5-27
2161918-818-B	2	1-23
2161918-822	20	9-20
2161919-111	28	12-27
2161928-551-A	26	11-44
2161928-779	12	5-30
2161928-818	28	12-38
2161938-551-A	14	6-15
2161958-551	14	6-13
2161968-404-A	28	12-37
2210204-245-A	14	6-25
8150008-363-A	10	4-59
9013400-026	14	6-31
9013400-027-B	16	7-10
9013600-005-A	16	7-6
9015500-024-A	6	3-15
9015500-131	16	7-50
9015500-133	12	5-13
9015500-134-A	12	5-14
9015500-139	6	3-12
9015500-145	10	4-76
9016200-020	4	2-16
9016200-020	22	10-4
9016200-043	2	1-42
9016200-067	12	5-1
9016200-067	18	8-7
9016200-081-A	10	4-71
9016300-020-A	14	6-2
9016400-027-B	2	1-29
9016500-018	2	1-37
9016700-004	2	1-3
9016700-004	4	2-9
9016700-004	28	12-23
9016700-036	22	10-7
9016700-037	22	10-9
9016700-039	2	1-10

品 番	ページ	見出番号
9016700-039	10	4-61
9026900-038	24	11-9
9026900-038	26	11-9
9026900-040	26	11-57
9026900-049	16	7-13
9026900-050	18	8-10
9027200-015	10	4-53
9030100-003-A	8	4-25
9030100-022	12	5-25
9030100-203	12	5-28
9030100-211	24	11-14
9030100-211	26	11-14
9030100-254	26	11-55
9030100-255	26	11-38
9030100-256	8	4-45
9030100-257	8	4-27
9030100-257	10	4-27
9030100-258	12	5-23
9030200-008	6	3-30
9030200-008	12	5-3
9030200-008	24	11-23
9030200-008	26	11-23
9030200-015	4	2-14
9030200-017	10	4-56
9030200-017	24	11-35
9030200-018	10	4-54
9040400-061	16	7-17
9060100-001	6	3-19
9070200-032	26	11-39
9070300-003	8	4-44
9080100-015	14	6-10
9080200-002	24	11-10
9080200-002	26	11-10
9080200-005	18	8-18
9080200-007	8	4-42
9080200-008	26	11-56
9080200-010	2	1-13
9080200-012	2	1-11
9080200-016	4	2-19
9080200-028-A	6	3-39
9080200-028-A	8	4-35
9110500-417	20	9-34
9130500-318	6	3-35
9130500-318	20	9-36
9140200-318	16	7-40
9172200-119	16	7-49
9172200-119	18	8-16
9172300-118	20	9-31
9173500-118	4	2-15
9173500-118	6	3-34
9173600-119	24	11-22
9225104-419	16	7-16
9255306-419	16	7-8
9255510-118	2	1-25
9255510-118	26	11-45
9255710-203	24	11-8
9430121-107	6	3-16
9440124-107	6	3-13
9440124-107	12	5-7
9501102-247	14	6-26

品 番	ページ	見出番号
9501201-259	6	3-4
9501602-276	6	3-2
9624406-776	10	4-65
9624508-776	8	4-10
9625304-776	14	6-46
9625304-776	18	8-2
9625308-776	16	7-23
9625308-776	18	8-15
9625403-776	14	6-42
9625405-776	10	4-52
9625405-776	24	11-2
9625405-776	26	11-2
9625504-776	10	4-68
9625505-776	4	2-20
9625505-776	6	3-9
9625505-776	8	4-7
9625505-776	14	6-21
9625506-776	6	3-20
9625506-776	14	6-7
9625506-776	16	7-39
9625508-776	6	3-32
9625510-776	20	9-40
9625606-776	6	3-26
9625606-776	14	6-19
9625608-776	14	6-29
9625608-776	16	7-33
9625610-776	14	6-3
9720106-776	8	4-49
9720108-776	8	4-36
9720108-776	16	7-42
9720108-776	24	11-18
9720110-776	16	7-48
9720306-776	16	7-25
9720308-776	8	4-19
9720308-776	16	7-45
9720308-776	24	11-4
9720310-776	2	1-35
9720310-776	4	2-5
9720310-776	24	11-30
9720310-776	24	11-38
9720312-776	8	4-3
9720312-776	24	11-5
9720320-776	8	4-46
9720325-776	14	6-47
9720412-776	16	7-36
9720508-776	26	11-60
9720510-776	16	7-30
9720510-776	18	8-6
9720512-776	4	2-10
9720512-776	6	3-8
9720512-776	8	4-24
9720512-776	8	4-30
9720512-776	16	7-34
9720608-776	18	8-14
9720610-776	2	1-31
9720610-776	12	5-2
9720610-776	24	11-21
9720610-776	26	11-21
9720616-776	6	3-29
9721110-776	10	4-55

